



UF 24.000 / \$934.296.000

📍 CASAS DE HACIENDA DE CHICUREO

🛏️ 5 dormitorios

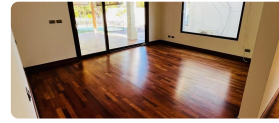
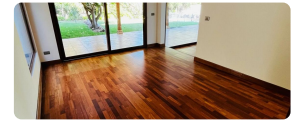
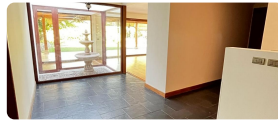
🛏️ 2 dormitorios en suite

🚿 4 baños

🚗 3 estacionamientos

🏠 430 m² construidos

🌳 1200 m² terreno



VENTA CASA MEDITERRANEA EXCLUSIVO CONDOMINIO CASAS DE HACIENDA

RESUMEN

5 DORMITORIOS

3 BAÑOS

1200MTS2 TERRENO

430MTS CONSTRUIDOS

Descripción

Maravillosa casa ubicada en exclusivo condominio de Chicureo. cercano a centros comerciales de la zona, hall vivo piedra roja, Colegios, supermercados, bancos, etc.

Con rápido acceso a Santiago vía autopistas Nor-Oriente y a la Dehesa por Juan Pablo II.

Condominio con Cancha de Golf y Club House, Acceso controlado y Seguridad 24 horas

PRIMER PISO:

- Hall de acceso amplio con acceso a living de gran tamaño con vista al jardín, Patio de luz de 5 mts2 aprox. que separan al living del Comedor.

- Baño de visita, Amplia cocina con una gran isla, comedor de diario, con horno empotrado, cocina encimera, campana, Logia techada con amplios espacios, pieza y baño

de servicio.

- Escritorio espacioso, Dormitorio principal en suite con 2 walk-in closet, Jacuzzi, WC y ducha privados.
- Gran pasillo con acceso a gran salón multiuso, ideal para sala de juegos. acceso subterráneo a Cava de buen tamaño.

SEGUNDO PISO

- Sala de estar amplia a ambos lados de la escalera. 2 dormitorios que comparten 1 baño, dormitorio en suite.

EXTERIOR:

- Jardines formado con riego automatico, Piscina tipo riñón, Terraza techada de 100mts2 con quincho incorporado, Patio interior antejardin con acceso directo a sala multiuso.

EQUIPAMIENTO:

- Calefacción por losa radiante, toda la casa con ventanas Termopanel, Aspiración centralizada,
- 2 Aires Acondicionados (dormitorio principal y en sala multiuso),., ablandador de agua.
- Gastos comunes :\$250.000.-

Gastos comunes aproximados: **\$250.000**

Más características

Orientación: **Poniente**
Pisos: **2**
Año construcción: **2008**

Barrio:
Metro (15 min)
Colegios (5 min)
Supermercado (5 min)
Clínicas (5 min)
Ciclovía (5 min)
Comercio (5 min)
Comisaría (5 min)
Estación de servicios (5 min)
Locomoción colectiva (5 min)
Parques (5 min)

- ✓ Agua potable
- ✓ Alarma
- ✓ Alcantarillado
- ✓ Baño de servicio
- ✓ Bodega
- ✓ Calefacción Central
- ✓ Home Office

- ✓ Logia
- ✓ Loza Radiante
- ✓ Luz electrica
- ✓ Piscina
- ✓ Quincho
- ✓ Walk-in closet