



UF 2.500 / \$94.920.000

📍 Eastman paradero 14

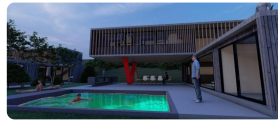
🚗 4 estacionamientos

📐 565 m² terreno

📐 30 m² frente

📐 28 m² fondo

Forma del terreno: [Plano](#)



Se vende terreno ubicado en condominio con excelente ubicación urbana en la comuna de Olmué.

El condominio cuenta con televigilancia y está habitado en un 80% aproximadamente.

El sitio es plano, la superficie total es de 730 m² contando con la servidumbre, la superficie útil es de 565 m².

Se entrega con el permiso para alcantarillado, factibilidad de agua potable (asegurada) y luz. Además, se entrega proyecto arquitectónico y cálculo de ingeniería estructural para moderno proyecto.

Más características

Orientación: **Norponiente**

Año construcción: **2014**

Barrio:

Metro (15 min)
 Colegios (5 min)
 Supermercado (5 min)
 Clínicas (20 min)
 Ciclovía (1 min)
 Comercio (1 min)
 Comisaría (5 min)
 Estación de servicios (2 min)
 Locomoción colectiva (1 min)
 Parques (1 min)

✓ Agua potable

✓ Alcantarillado

✓ Luz electrica