



UF 9.300 / \$352.209.600

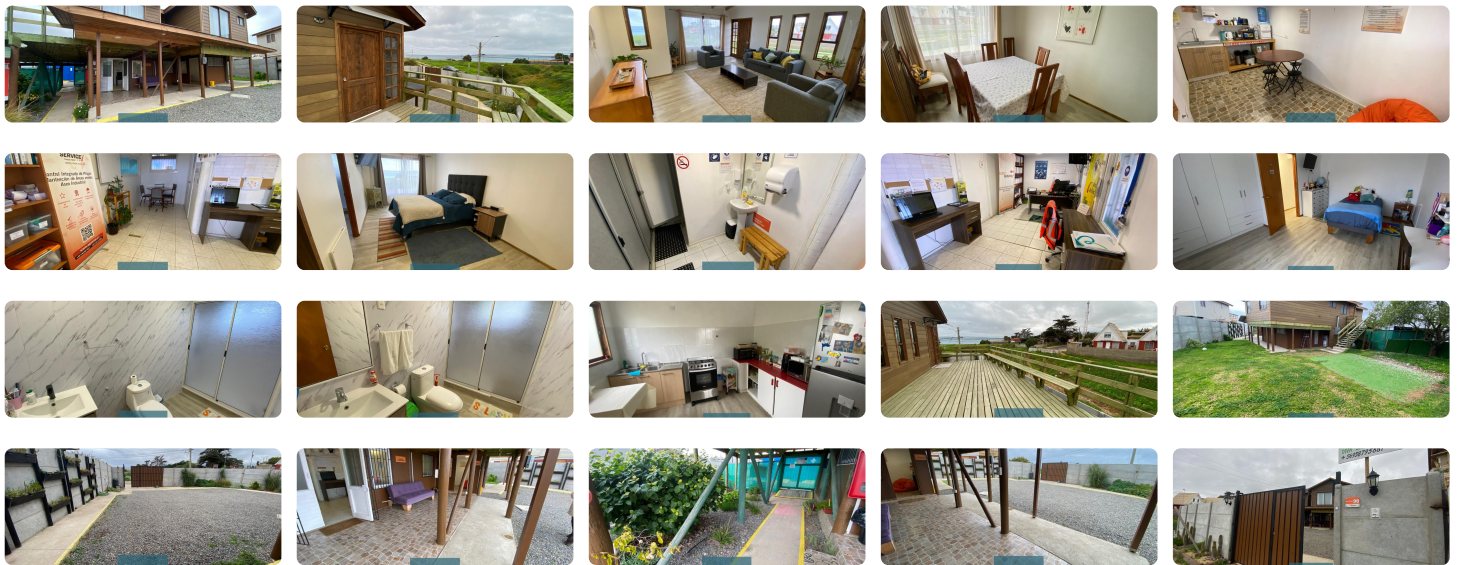
📍 Ubicada en uno de los mejores sectores vacacional del balneario, calle Los Lilenes, comuna de Los Vilos, región de Coquimbo. Barrio consolidado con variedad de construcciones vecinas... excelente conectividad.

🚗 4 dormitorios

🚿 4 baños

🏠 182 m² construidos

🌳 615 m² terreno



La propuesta de esta edificación se centra en darle mayor fluidez al uso de los espacios, permitiendo que se integren sofisticadamente según su necesidad.

Construida en grueso radier de hormigón y grandes pilotes de madera que dan seguridad y origen al segundo piso.

Tabiquería en madera, paneles Sip, revestida en fibro cemento, grandes ventanales con marcos de madera, puerta con manpara en diseño tradicional, cielos en altura con vigas a la vista, pisos vinílicos y cerámicos, techo con tejas asfáltica.

Primer piso: Sector amplio, usado con giro comercial. Cuenta con espacios para oficina, baño y ducha para el personal, cocina y comedor, amplio corredor con piso cerámico.

Segundo piso: Casa habitación....living y comedor en concepto abierto, cocina aislada, 3 amplios dormitorios, walk in closet, 2 modernos baños revestidos (1 en suite), pasillo, lámparas, cortinas roller, amplio estacionamiento, citófono, radier para futuras ampliaciones, portón automático a control remoto, perímetro cerrado, jardinería, patio trasero, ante jardín, portón y puerta de acceso de madera con terminaciones de metal.

Fácil acceso vehicular y peatonal.

- Documentos al día
- Contado / hipotecario
- Libre de hipotecas y Prohibiciones
- Avaluo exento de impuesto
- Rol individual

▮ Corredora con identidad verificada....servicios 100% personalizados.

▮ Infórmate de más detalles al teléfono de contacto:

9 5879 5881.

Más características

Pisos: **2**

Barrio:

Colegios (8 min)
Supermercado (5 min)
Clínicas (8 min)
Comercio (5 min)
Comisaría (8 min)
Locomoción colectiva (5 min)
Parques (5 min)

- ✓ Agua potable
- ✓ Alcantarillado
- ✓ Bodega
- ✓ Home Office

- ✓ Luz electrica
- ✓ Quincho
- ✓ Walk-in closet