



UF 6.150 / \$232.888.200

📍 Ñuñoa

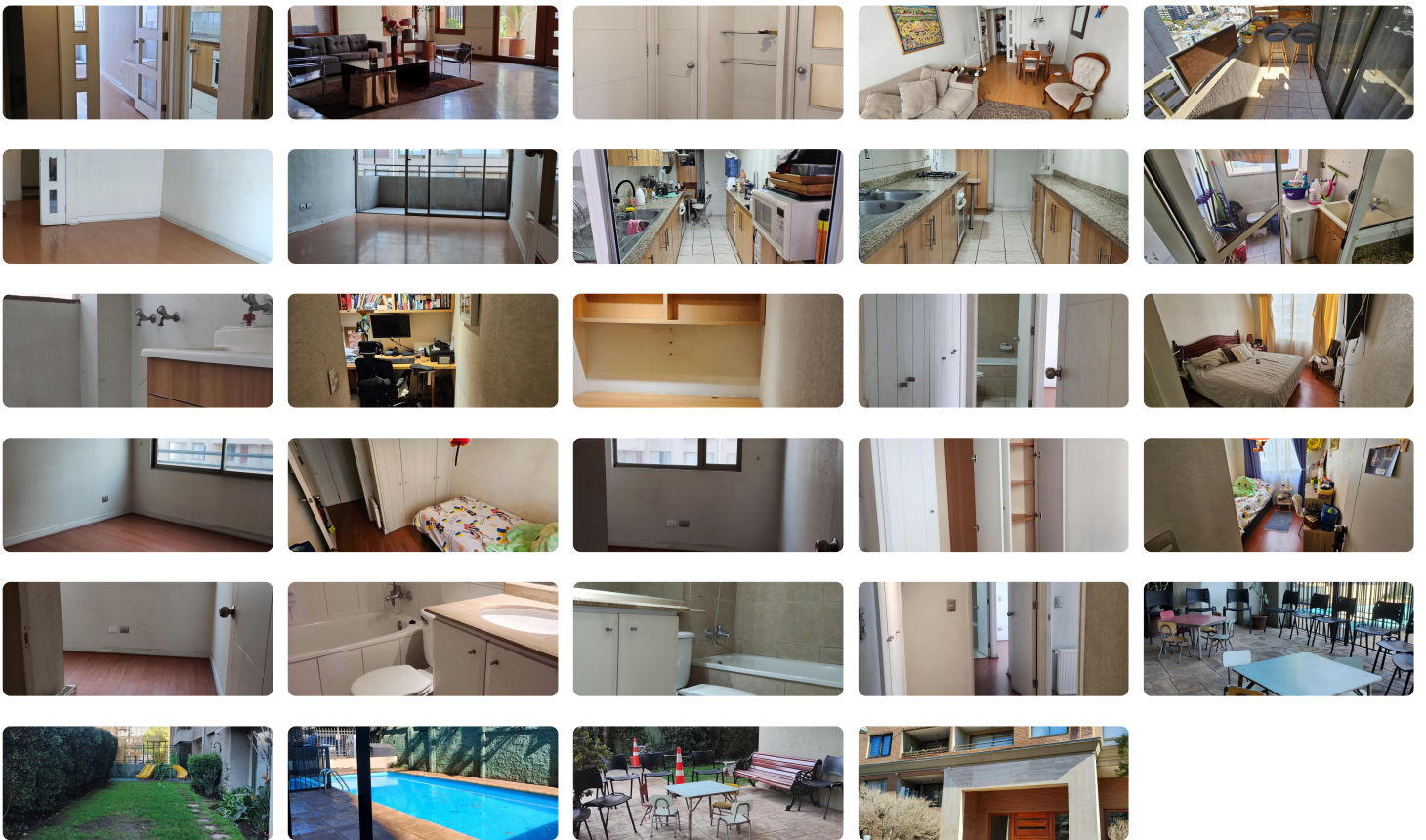
🚗 3 dormitorios

🚿 2 baños

🚗 1 estacionamientos

🏠 90 m² construidos

🌿 5 m² terraza



ESTE DEPARTAMENTO TE PUEDE INTERESAR!!!!!!

ES AMPLIO, EXCELENTE UBICACION Y ZONA SEGURA, ÑUÑO A ESTA RODEADA DE EXCELENTES COMERCIOS Y BUENA GASTRONOMIA.

EL DEPARTAMENTO CUENTA CON 95 M2 POR LO QUE CUENTA CON BUENA DISTRIBUCIÓN INTERNA.

SU VENTA ESTA ACORDE AL MERCADO 6.150 UF DE OPORTUNIDAD!!

Consta de:

3 dormitorios, 2 baños, 1 estacionamiento y 1 bodega en condominio cerrado

Por su distribución al entrar al depto tiene un hall, lo cual lo hace diferente a otros deptos, la cocina es independiente y cerrada, las habitaciones están bien distribuidas en estos 95 m2, además de su amplio y acogedor living, desde la terraza podemos observar la hermosa cordillera.

Excelente conectividad, metro entre monseñor Eyzaguirre y metro Irarrazaval, paraderos av Irarrazaval.

Dormitorio principal con piso flotante, closet y ventanas con vista norte.
Segundo y tercer dormitorio con closet y vista al norte.
Home office, hall de acceso y división de ambientes con puertas.
Calefacción en todos los dormitorios.
Baño principal con tina y ducha, lavamanos con cubierta de mármol.
Segundo baño completo con tina y ducha.
Amplia cocina con cubierta de granito, encimera a gas, horno eléctrico y campana.
Comedor diario.
Logia con lavadero, conexión para lavadora.
living comedor con piso flotante y mampara de madera.
terraza con vista al norte.

Orientación norte.
Ubicado en el piso 12
Gastos comunes \$170.000.-.

En condominio.
Conserjería 24 horas.
Cámaras de seguridad.
Estacionamientos de visitas.
Quinchas.
Piscina.
Salón multiuso.
Juegos infantiles.
Gimnasio.
Lavandería.
Cercano a:
Metro Irrazaval Y Monseñor Eyzaguirre
Locomoción colectiva a media cuadra.
Centros de salud Clínica Dávila, hospital Salvador.
Supermercado Líder y Unimarc.
Colegio Universitario Salvador.
Jardines infantil Semillita
Estaciones de servicios.
Farmacias.
Centros comerciales.

Gastos comunes aproximados: **\$170.000**

Más características

Orientación: **Norte**
Año construcción: **2008**

Barrio:
Metro (15 min)

 Admite mascotas

 Logia

Colegios (10 min)
Supermercado (15 min)
Clínicas (10 min)
Ciclovía (1 min)
Comercio (15 min)
Comisaría (20 min)
Estación de servicios (5 min)
Locomoción colectiva (10 min)
Parques (15 min)

- ✓ Agua potable
- ✓ Ascensor
- ✓ Bodega
- ✓ Gimnasio
- ✓ Home Office
- ✓ Juegos Infantiles
- ✓ Lavandería

- ✓ Luz electrica
- ✓ Piscina
- ✓ Quincho
- ✓ Sala de estar
- ✓ Sala de reuniones
- ✓ Salón de eventos
- ✓ Salón de niños