



UF 4.150 / \$157.168.800

📍 ANDALUE

🚗 3 dormitorios

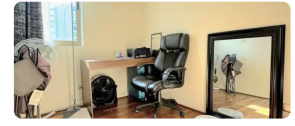
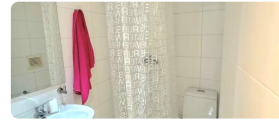
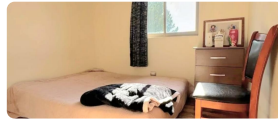
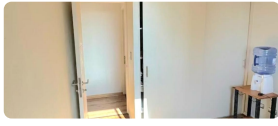
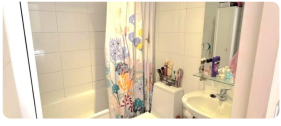
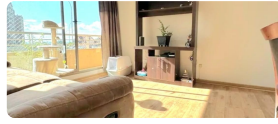
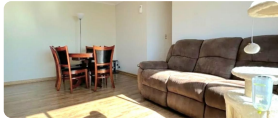
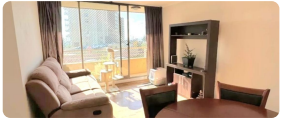
🛏 1 dormitorios en suite

🚿 2 baños

🚗 1 estacionamientos

🏠 72 m² construidos

🏠 5 m² terraza



Maravilloso DPTO con una superficie de 72 m2 distribuidos en:

3 dormitorios (1 suite).

2 baños.

Cocina independiente + lógi.

Living comedor.

Balcón terraza.

Estacionamiento.

Bodega.

3er piso. / Sol casi todo el día.

GC: \$90.000 aprox.

Contribuciones:

Conserjería 24/7, Sala multiusos.

Valor de venta: 4.150 UF

+ 2% gestión de corretaje.-

Ideal inversión para uso propio o para una alta rentabilidad anual. Ubicado en sector de ANDALUE (San Pedro de la Paz) cercano a supermercados, colegios, farmacias, restaurantes, áreas verdes, buena locomoción, etc...

Para mayor información, contactar con...

Gestiona:

CDA PROPERTY

Calos D. Almirón

+56 967184099

Gastos comunes aproximados: **\$90.000**

Más características

Año construcción: 2013		
-------------------------------	--	--