



UF 8,9 / \$340.000

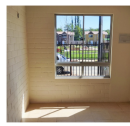
📍 Doña Catalina de los Ríos

🚗 3 dormitorios

🚿 1 baños

🏠 53 m<sup>2</sup> construidos

🌳 100 m<sup>2</sup> terreno



En Fundación Invica contamos con **casas nuevas en arriendo en Graneros, ubicadas en el Conjunto Habitacional Doña Catalina de los Ríos**, exclusivo para beneficiarios de **Subsidios de Arriendo**.

Contamos con dos modelos de casas:

- Modelo Romero: 3 dormitorios, 1 baño. 52,48 m<sup>2</sup> y terrenos desde los 101 m<sup>2</sup>. **Desde \$340.000 mensuales.**
- Modelo Acacia: 3 dormitorios, 2 baños. 57,74 m<sup>2</sup> y terrenos desde los 125 m<sup>2</sup>. **Desde \$380.000 mensuales.**

El conjunto habitacional cuenta con increíbles áreas verdes, juegos infantiles y salas multiuso.

Todas las casas incluyen closets con puertas, protecciones de ventanas, cálefon y muebles de cocina.

Si se le ha otorgado el subsidio DS52 regular, puede cubrir hasta UF 4,2 mensuales del valor de arrendamiento, lo que hoy equivale aproximadamente a \$158.000. Por otro lado, si usted es beneficiario/a del subsidio DS52 para adulto mayor o para personas con discapacidad, puede cubrir hasta el 95% del valor mensual de la renta de arrendamiento.

En Fundación Invica nos encargamos de todos los trámites y formalidades relacionadas al proceso de arrendamiento con SERVIU.

Contáctese con nosotros al Whatsapp +569 9344 4093

---

Gastos comunes aproximados: \$0

---

## Más características

--	--	--