



UF 19 / \$720.000

📍 Norte

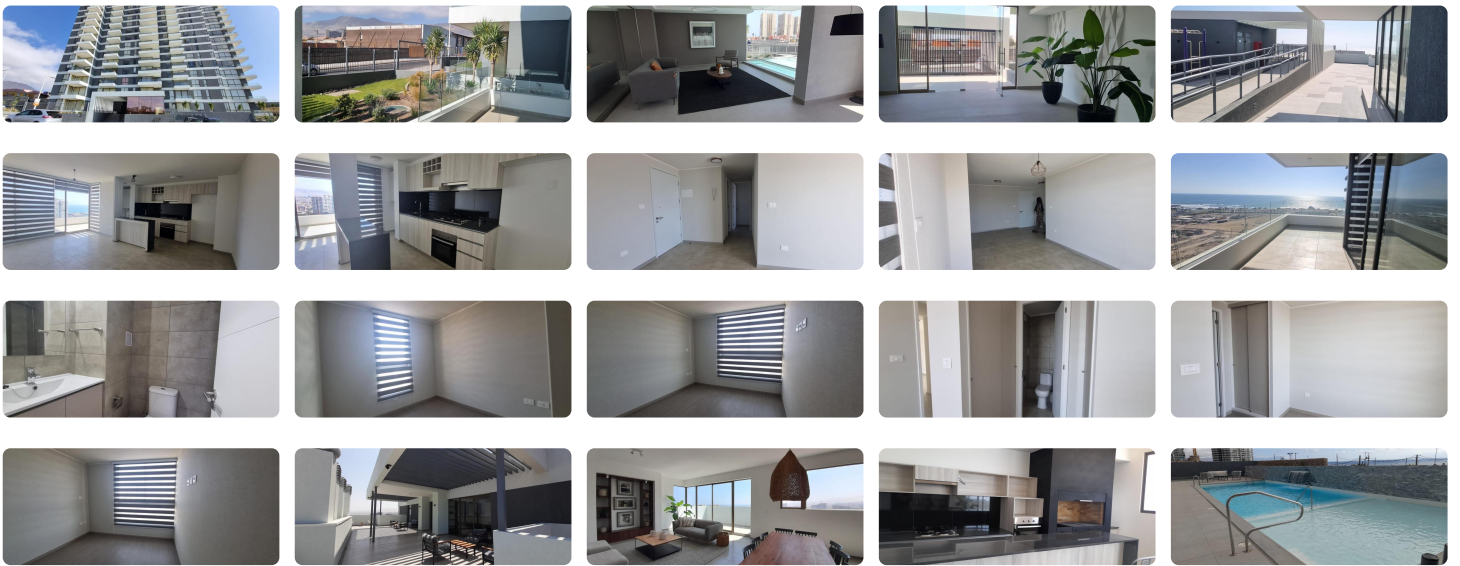
🚗 2 dormitorios

🛏 1 dormitorios en suite

🚿 2 baños

🚗 1 estacionamientos

🏠 60 m² construidos



Corredora Arriendo en Edificio el Roble Departamento 2 Dormitorios el principal con baño en suite, ventanas cuentan con cortinas Roller Duo, Cocina Americana full equipada, Sala de estar, Amplia terraza. Cuenta además con Estacionamiento techado y Bodega.

Edificio cuenta con conserjería las 24 horas, cámaras de seguridad, estacionamiento de visita, salón de eventos, piscina, quinchos y gimnasio.

Para agendar visita se solicita:

3 ultimas liquidaciones

12 últimas cotizaciones

certificado de Dicom

Gastos comunes aproximados: **\$90.000**

Más características

Orientación: **Sur**
Año construcción: **2**

Barrio:
Colegios (5 min)

✅ Agua potable

✅ Luz electrica

Supermercado (5 min)
Clínicas (5 min)
Ciclovía (5 min)
Comercio (5 min)
Comisaría (5 min)
Estación de servicios (5 min)
Locomoción colectiva (2 min)
Parques (5 min)

- ✓ Alcantarillado
- ✓ Ascensor
- ✓ Bodega
- ✓ Gimnasio
- ✓ Juegos Infantiles
- ✓ Logia

- ✓ Piscina
- ✓ Quincho
- ✓ Sala de estar
- ✓ Salón de eventos
- ✓ Walk-in closet