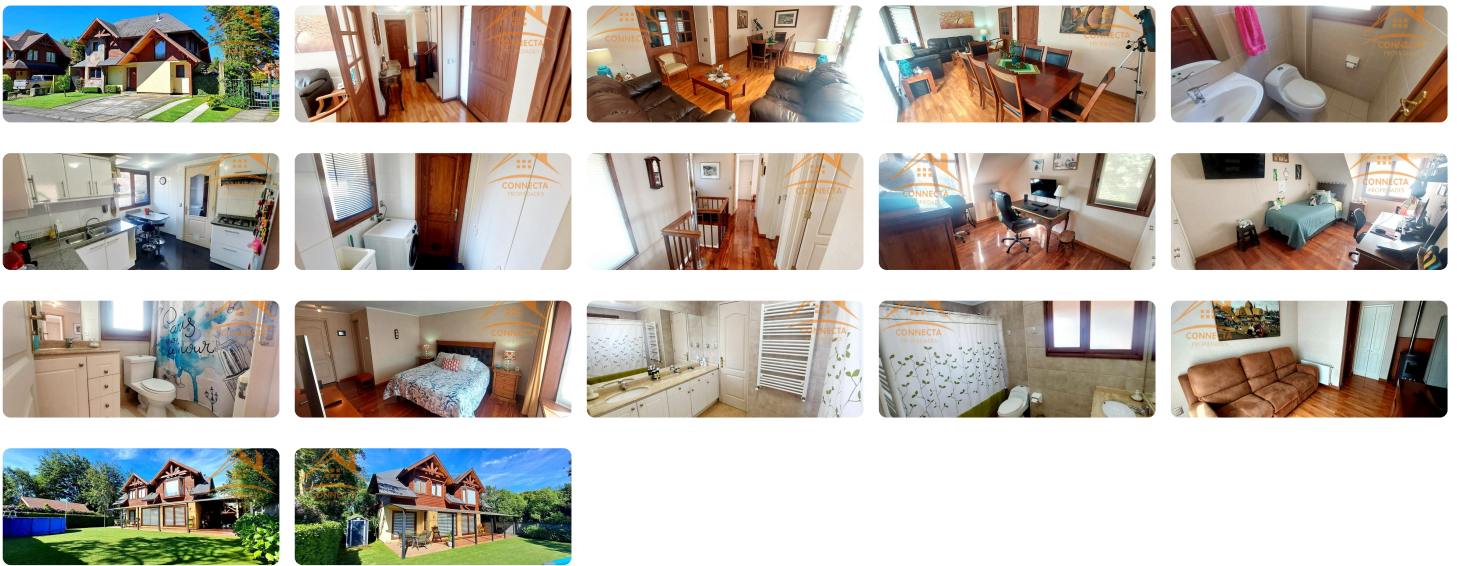




UF 12.000 / \$457.596.000

- 📍 Portal De la Frontera
- 🚗 4 dormitorios
- 🚿 4 baños
- 🚗 4 estacionamientos
- 🏠 140 m² construidos
- 🌳 400 m² terreno



Excelente casa de lata plusvalía, con inmejorable ubicación en barrio residencial, cercana a supermercados, centros comerciales y colegios. Cuenta con un terreno de 450 m2 y 140 m2 construidos en muy buen estado de mantenimiento, control de acceso 24/7 y estacionamientos de visitas.

DISTRIBUCION

Primer nivel:

- Hall de Acceso
- Living comedor amplio con salida a amplia terraza techada
- Cocina con comedor de diario.
- Logia con despensa
- Baño de visitas
- Sala de estar

Segundo nivel:

- Tres dormitorios
- Gran Dormitorio principal en suite
- Amplio walking closet
- Dos baños completos

Otros:

- Calefacción central a gas
- Sistema de iluminación inteligente
- Ventanas de termo panel
- Conexión para instalación de estufa a pellet
- Riego automático
- Estacionamiento para 4 autos
- Conserjería 24/7 con portón automático
- Pequeña Bodega
- Amplio patio
- Contribuciones 400 trimestral aprox.
- Gasto Común \$115.000 mensual
- Condominio de 38 casas

Gastos comunes aproximados: **\$115.000**

Más características

Pisos: **2**
Año construcción: **2008**

- ✓ Agua potable
- ✓ Alcantarillado
- ✓ Bodega

- ✓ Logia
- ✓ Luz electrica