



UF 5.732 / \$217.059.376

📍 AVENIDA PACIFICO

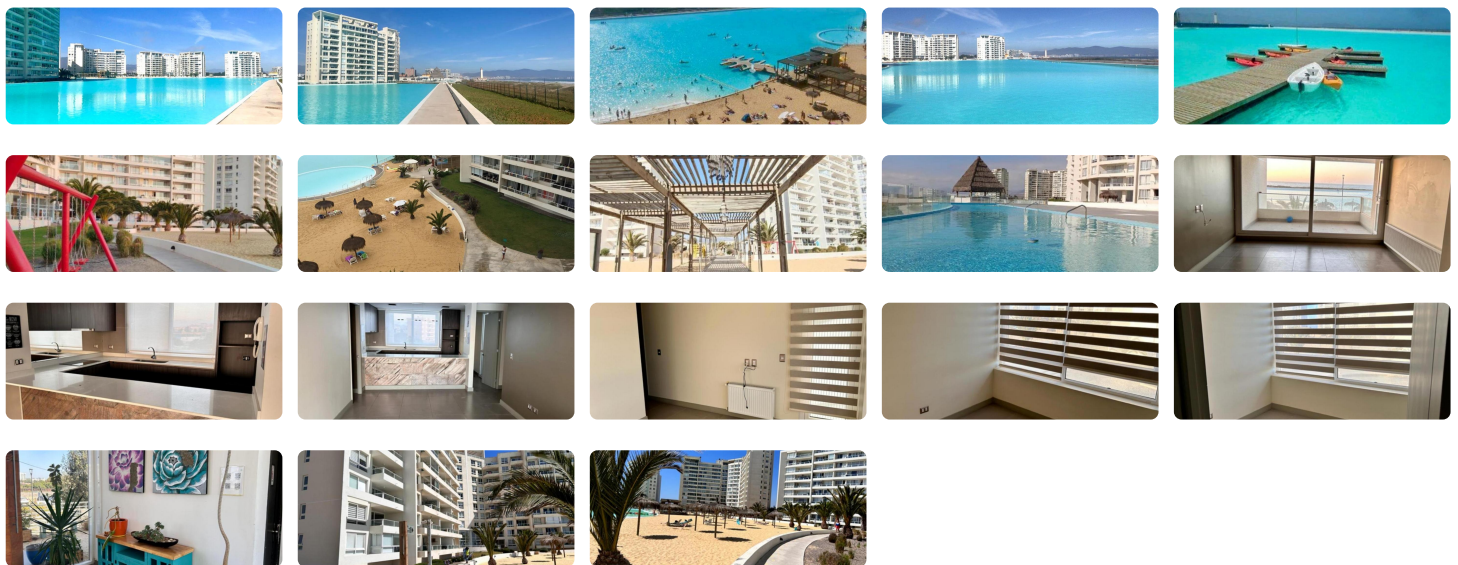
🚗 4 dormitorios

🛏 1 dormitorios en suite

🚿 2 baños

🚗 1 estacionamientos

🏠 103 m² construidos



Hasta 100% de Financiamiento, Depto 4d 2b, Condominio Laguna Mar La Serena.

Hasta un 100% de financiamiento hipotecario, previa evaluación crediticia, propiedad recuperada por institución financiera, emplazada en Av. Pacífico 751, La Serena, Condominio Laguna del Mar con inmejorable ubicación en primera línea y con acceso a la playa, emplazado en un sector de amplio desarrollo inmobiliario único en La región, el condominio posee una laguna navegable rodeada de playas en su interior, piscinas de adultos y niños, Pool bar restaurant al costado de la laguna, minimarket, canchas multiuso, salones multiuso, áreas de juego, acceso a la playa, estacionamientos de vistas y quinchos, lavandería y accesos controlados y conserjería en cada torre.

VALOR DE VENTA UF 5.733.-

103 mt2 Totales

Piso 2 depto 212

Primera línea Vista mar

Living Comedor terraza

Cocina

Logia

4 dormitorios

2 baños

Estacionamiento

Bodega

Para mayor información contactar al corredor de propiedades de Pro Gestión Inmobiliaria. Las fotografías no representan necesariamente el estado actual del inmueble (ley 19.472). Las ofertas se realizan en el estado materia que se encuentra el inmueble.

Más características

Orientación: **Poniente**

Barrio:

Colegios (7 min)
Supermercado (5 min)
Clínicas (7 min)
Ciclovía (0 min)
Comercio (0 min)
Comisaría (5 min)
Estación de servicios (5 min)
Locomoción colectiva (5 min)
Parques (0 min)

- ✓ Admite mascotas
- ✓ Agua potable
- ✓ Alcantarillado
- ✓ Ascensor
- ✓ Bodega
- ✓ Juegos Infantiles

- ✓ Lavandería
- ✓ Luz electrica
- ✓ Piscina
- ✓ Quincho
- ✓ Sala de estar
- ✓ Salón de eventos