



UF 5.800 / \$219.657.600

📍 LAS ORQUIDEAS

🛏 3 dormitorios

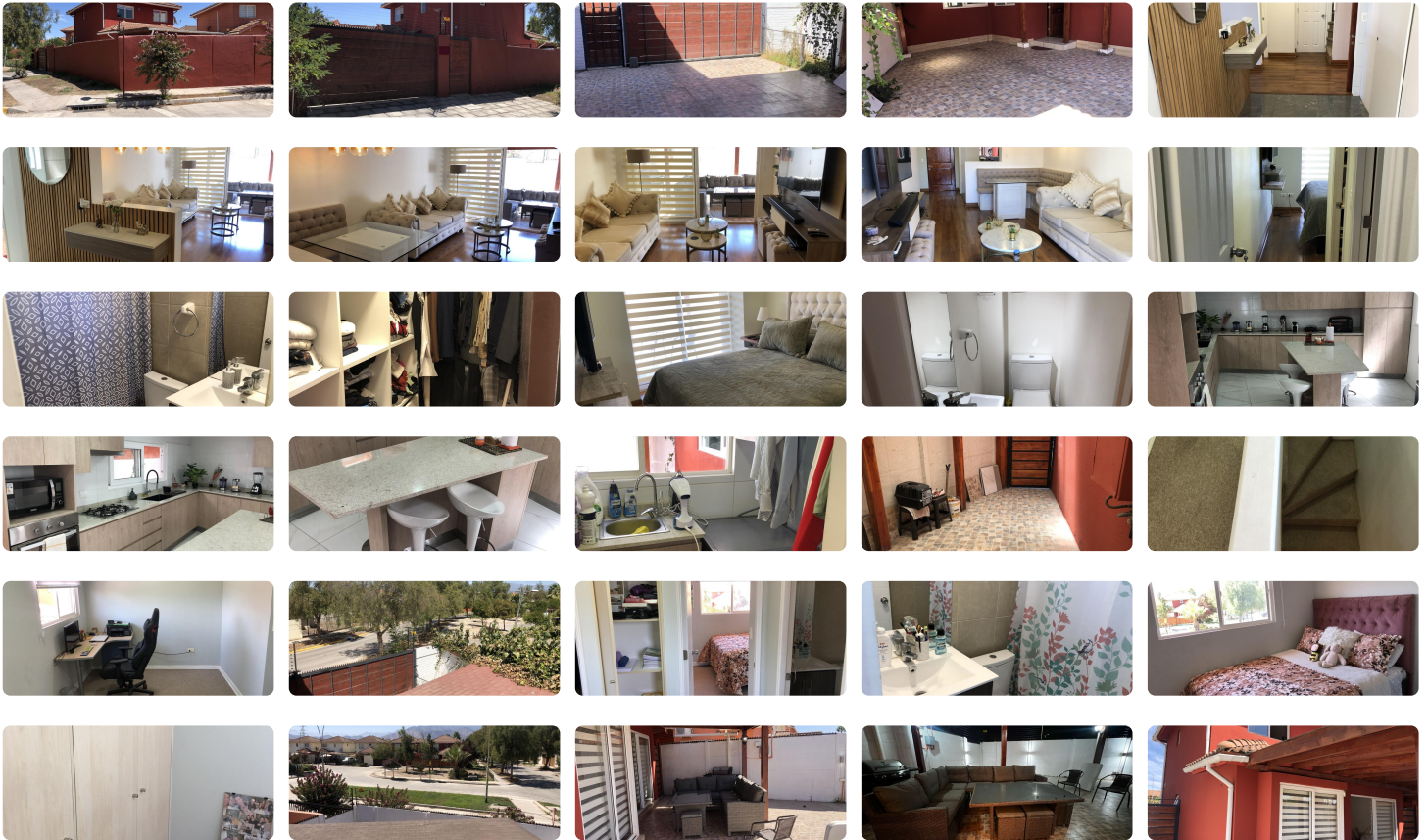
🛏 1 dormitorios en suite

🚿 3 baños

🚗 2 estacionamientos

🏠 110 m<sup>2</sup> construidos

🏠 201 m<sup>2</sup> terreno



VENDE CASA MUY AMPLIA CON EXCELENTE UBICACIÓN EN LAS ORQUIDEAS BUIN

Sector residencial muy tranquilo y familiar rodeado de plazas y zonas verdes

Ubicada a 10 min de Metroten Linderos y 15 de metroten Buin y Buin Zoo

10 min de centro cívico de Buin, donde encontrarás todo tipo de comercio, supermercados, farmacias y bancos.

Excelentes y prestigiosos colegios particulares de la comuna cercanos

Acceso inmediato por caletería Ruta 5 Sur , 35 min de Santiago por ruta 5 Sur

Casino Monticello se encuentra a 15 min.

Ubicada en **cuadrante** de Condominios Altos Sacramentos y muy cercano a

Hospital Buin en construcción.

Casa esquina de 2 pisos año 2015 con ampliación excelente calidad año 2020 y pintura renovada recientemente.

Cámara controlada por celular, la que detecta movimientos, cuenta con **CERCO ELECTRICO**

Cortinas rollos de toda la casa hechas a la medida están incluidas en valor

#### DESARROLLO

Terreno: 201 m2 / Construido: 90 m2 + 20,87 m2 ampliación. Total: 110,87 m2

Hall de entrada

3 Dormitorios principal en suite y walk in closet

3 Baños (1 de visitas)

Sala multiuso amplia (escritorio oficina) 2º piso

Living comedor

Cocina completa muy amplia, incluye muebles empotrados, encimera, campana, hormo eléctrico, bases cocina e isla desayunador de granito (uso comedor diario), piso porcelanato, útil 20,87 m2

Loggia

Bodega

2 Estacionamientos interior y 2 o más exterior con luz encendido automático

Portón eléctrico.

Terraza interior salida cocina

Terraza techada y patio traseros con iluminación

Contribuciones \$50.000 aprox.

NOTA: Los 2 dormitorios de 2º piso y sala multiuso cuentan con closet empotrados.

Considerar 2 por ciento por concepto de corretaje

Gastos comunes aproximados: \$0

Contribuciones aproximadas: \$50.000

## Más características

Orientación: **Surorientado**

Pisos: **2**

Año construcción: **2015**

#### Barrio:

Metro (8 min)  
Colegios (10 min)  
Supermercado (10 min)  
Clínicas (8 min)  
Ciclovía (5 min)  
Comercio (10 min)  
Comisaría (5 min)  
Estación de servicios (5 min)  
Locomoción colectiva (2 min)  
Parques (2 min)

- ✓ Agua potable
- ✓ Alarma
- ✓ Alcantarillado
- ✓ Baño de servicio
- ✓ Bodega

- ✓ Home Office
- ✓ Loggia
- ✓ Luz electrica
- ✓ Quincho
- ✓ Walk-in closet