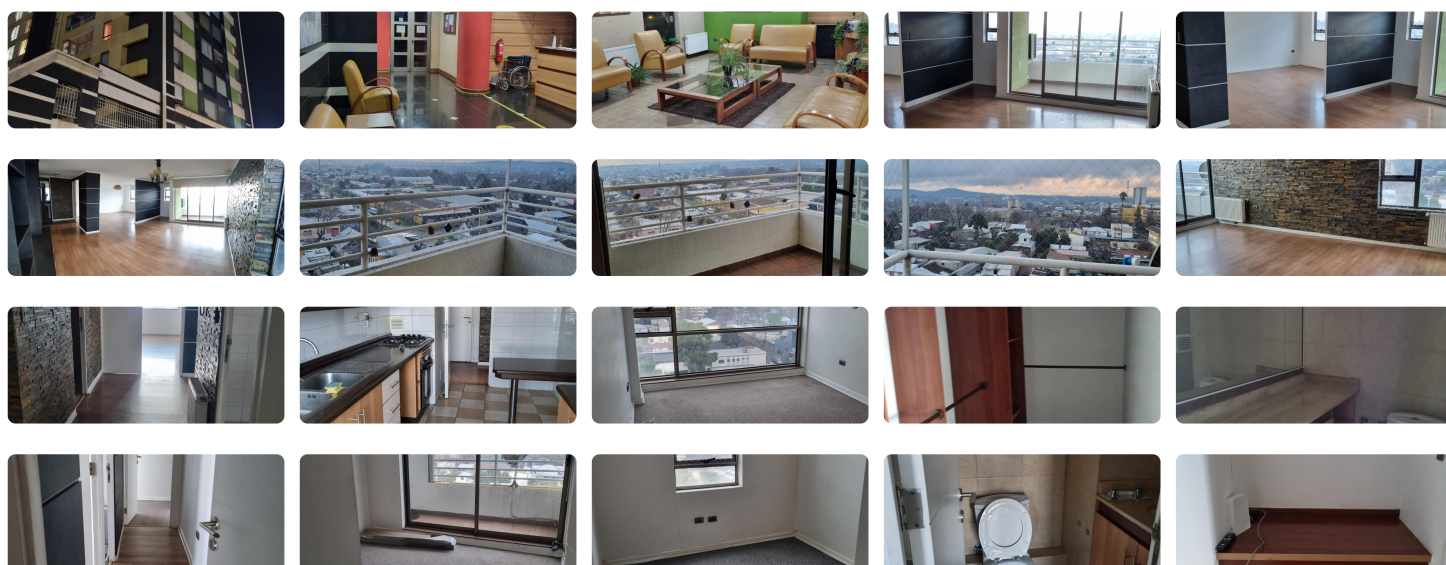




UF 15,7 / \$600.000

- 📍 céntrico
- 🛏 3 dormitorios
- 🛏 1 dormitorios en suite
- 🚿 3 baños
- 🚗 2 estacionamientos
- 🏠 2 m² terraza



Se Arrienda hermoso y amplio departamento, ubicado en Edificio Don Fernando a cuadras del centro de Los Ángeles , cercano a supermercados , colegios y clínica , 3 habitaciones una en suite ,3 baños ,amplio living comedor , cocina full equipada , logia , 2 amplias terrazas, 2 bodega y 2 estacionamiento
Departamento se encuentra ubicado en piso 10 ,lo que entrega una hermosa vista de Los Ángeles

Gastos comunes aproximados: \$120.000

Más características

Barrio:

Supermercado (2 min)
Clínicas (1 min)
Comercio (2 min)

- ✓ Ascensor
- ✓ Baño de servicio
- ✓ Bodega
- ✓ Gimnasio

- ✓ Logia
- ✓ Quincho
- ✓ Sala de reuniones
- ✓ Salón de eventos

Lavandería

Salón de niños