



UF 38,8 / \$1.480.000

📍 CONDOMINIO RÍO AZUL

🚗 4 dormitorios

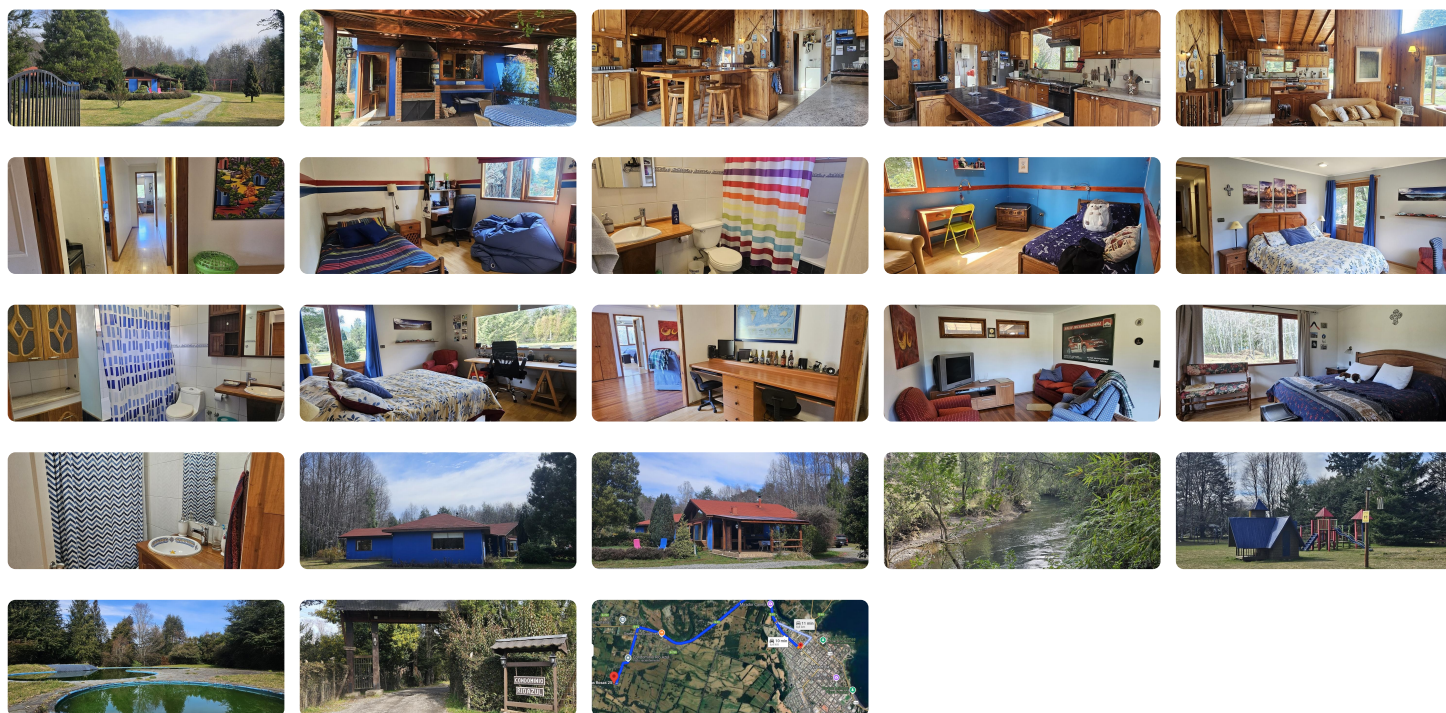
🛏️ 2 dormitorios en suite

🚿 4 baños

🚗 4 estacionamientos

🏠 320 m² construidos

🌳 5000 m² terreno



Ofrece en arriendo esta espectacular propiedad, se encuentra ubicada en el consolidado condominio Río Azul de Villarrica, a tan solo 6 kms ó 10 minutos en auto de la ciudad, por la ruta a S-91 a Ñancul. La propiedad se encuentra emplazada en un terreno de 5.000 m², de topografía plana y despejada, con jardines emergentes y cuenta con todo lo necesario para vivir rodeado de naturaleza en un entorno muy apacible y tranquilo, pero cercano a todo lo que necesitas del día a día.

Características de la Propiedad:

- Terreno de 5.000 m²
- Casa de 320 m² Sin Amoblar
- 4 Dormitorios, 4 Baños, Sala de Estar y Escritorio
- Cocina con Concepto Abierto
- Lavadero y Alacena
- 2 Estacionamientos Techados
- Terraza con Quincho

- Calefacción a Leña en Cocina y Pasillo de Dormitorios
- 2 Bodegas y Leñera para 15 Metros
- Luz con Empalme de CGE
- Agua Propia del Condominio (Pozo Profundo)
- Gas con Estanque de 300 Kilos

Características del Condominio:

- Portería con Acceso Controlado por Equipos Móviles
- Club House
- Piscina de Adultos y Niños
- Juegos Infantiles
- Acceso Privado a Playa y Río Voipir Desde el Mismo Condominio
- Ubicado a 10 Minutos del Centro de Villarrica por Ruta S-91

Alcances Generales:

- No se aceptan Mascotas Dentro de la Casa
- Corte de Pasto y Mantención Jardines Incluido
- Opción de Amoblado
- Condiciones: Mes de Arriendo, Mes de Garantía y Comisión 50% Primer Mes para Corredora
- Dirección: Las Rosas 25, Santa Magdalena, Villarrica, Araucanía

Valor Arriendo Mensual \$ 1.480.000 (Incluye el Gasto Común)

Gastos comunes aproximados: \$0

Más características

Pisos: 1
Año construcción: 2010

Barrio:
Colegios (5 min)
Supermercado (10 min)
Clínicas (10 min)
Ciclovía (10 min)
Comercio (10 min)
Comisaría (10 min)
Estación de servicios (9 min)
Locomoción colectiva (5 min)
Parques (10 min)

- ✓ Agua de pozo
- ✓ Amoblado
- ✓ Baño de servicio
- ✓ Bodega
- ✓ Chimenea
- ✓ Home Office

- ✓ Logia
- ✓ Luz electrica
- ✓ Piscina
- ✓ Quincho
- ✓ Walk-in closet