



UF 10,6 / \$400.000

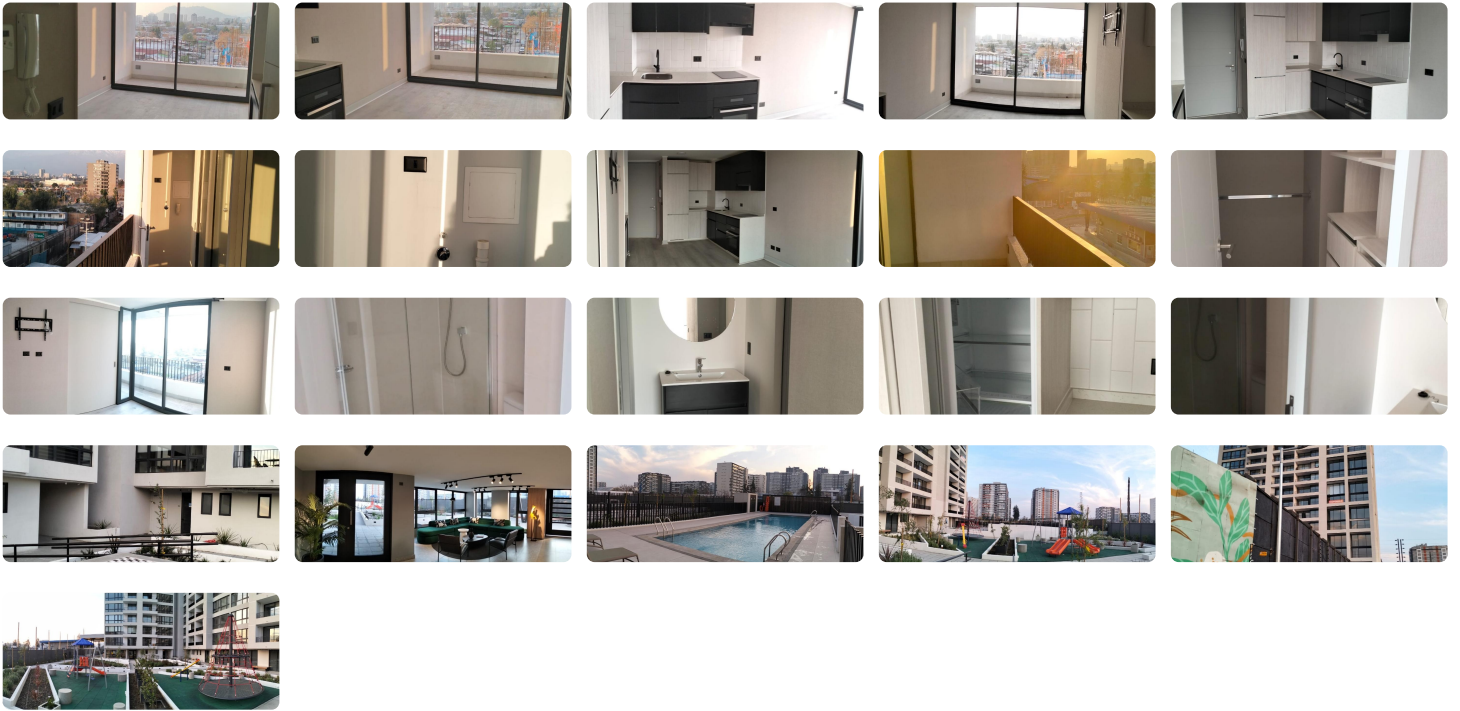
📍 GUILLERMO MANN CON SAN EUGENIO

🚗 1 dormitorios

🚿 1 baños

🏠 40 m² construidos

🌿 2 m² terraza



Se arrienda hermoso departamento nuevo de 1D1B con terraza arriendo mensual \$400.000 (opción a estacionamiento por \$60.000)

Ubicado en un barrio tradicional de la comuna de Ñuñoa que conecta con el lado histórico de Santiago. Cercano a avenidas principales y a pocos minutos caminando de estación de metro Ñuble, combinación con línea 6 y 5. Cerca de Supermercados, así como lugares de estudio y entretenimiento como restaurantes, cines, áreas verdes, gimnasios, multicanchas e incluso al Estadio Nacional puedes llegar caminando.

El edificio cuenta con : Seguridad 24/7, Sala Ecommerce, sala Cowork, sala Lounge, Sala Bar, Gimnasio, Lavandería, bicicleteros, zona de reciclaje, etc.

Para poder arrendar el inmueble debe acreditar Ingresos de al menos tres veces el valor del canon de arriendo y buen Dicom.

Esperamos tu contacto al +56928183815 Pasmíño Propiedades con gusto te atenderemos.

Más características

Orientación: **Norponiente**
Año construcción: **2023**

Barrio:
Metro (10 min)
Colegios (10 min)
Supermercado (10 min)
Clínicas (15 min)
Ciclovía (5 min)
Comercio (15 min)
Comisaría (10 min)
Estación de servicios (5 min)
Locomoción colectiva (5 min)
Parques (5 min)

- ✓ Agua potable
- ✓ Alcantarillado
- ✓ Ascensor
- ✓ Gimnasio
- ✓ Juegos Infantiles
- ✓ Lavandería
- ✓ Luz electrica

- ✓ Piscina
- ✓ Quincho
- ✓ Sala de estar
- ✓ Sala de reuniones
- ✓ Salón de eventos
- ✓ Salón de niños
- ✓ Walk-in closet