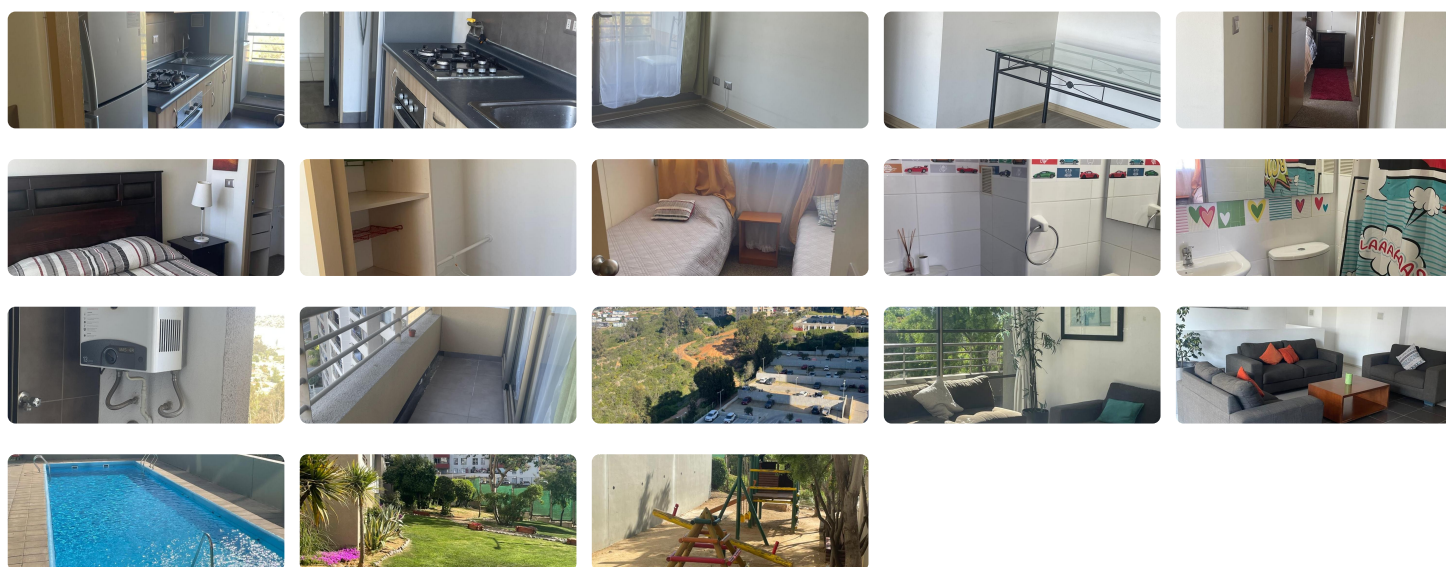




UF 12,3 / \$480.000

- 📍 GOMEZ CARREÑO
- 🛏 2 dormitorios
- 🛏 1 dormitorios en suite
- 🚿 2 baños
- 🚗 1 estacionamientos
- 🏠 54 m² construidos
- 🌿 3 m² terraza



Se arrienda grato y confortable departamento semi-amoblado ubicado en Edificio Castilla, Gómez Carreño, Viña del mar, se encuentra en el piso 15 del Edificio, barrio Residencial, orientación nororiente, cuenta con 2 dormitorios con closet, 2 baños con tina, living-comedor con salida a balcón, cocina a gas, horno eléctrico, agua caliente por calefón, lavadora, piso flotante, cerámica en baños y cocina, alfombra en dormitorios, arriendo año corrido incluye estacionamiento y bodega, el edificio cuenta con 2 ascensores, gimnasio, piscina, juegos infantiles, sala multiusos, conserjería 24 horas.

El condominio se encuentra ubicado a pasos de plazas, feria dominical, supermercados, colegios, excelente conectividad con locomoción colectiva.

Valor Arriendo mensual \$480.000 Incluye Gastos Comunes.

Gastos comunes aproximados: \$0

Más características

Orientación: **Nororiente**
Año construcción: **2010**

Barrio:
Metro (30 min)
Colegios (1 min)

- ✔ Agua potable
- ✔ Alcantarillado

- ✔ Juegos Infantiles
- ✔ Lavandería

Supermercado (1 min)
Clínicas (15 min)
Ciclovía (0 min)
Comercio (1 min)
Comisaría (1 min)
Estación de servicios (6 min)
Locomoción colectiva (1 min)
Parques (0 min)

- ✓ Amoblado
- ✓ Ascensor
- ✓ Gimnasio

- ✓ Luz electrica
- ✓ Piscina
- ✓ Salón de eventos