



UF 1.822,3 / \$69.000.000

Paillihue

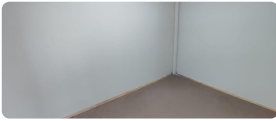
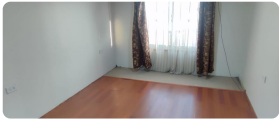
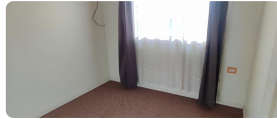
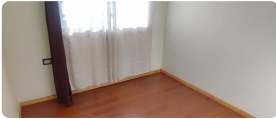
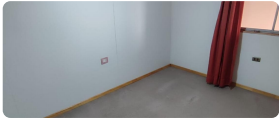
6 dormitorios

2 baños

2 estacionamientos

112 m² construidos

170 m² terreno



Amplia casa esquina, remodelada, ideal para negocio amplios dormitorios, Garage para vehículo. Locomoción a la puerta, minimark. Propiedad no regularizada, no se acepta subsidio. Interesados contactar al +56932315209 Carolina Herrera

Gastos comunes aproximados: \$0

Contribuciones aproximadas: \$0

Más características

Orientación: **Norte**

Pisos: **2**

Año construcción: **2018**

✓ Agua potable

✓ Alcantarillado

✓ Bodega

✓ Chimenea

✓ Logia

✓ Luz electrica