



UF 5.200 / \$198.556.800

📍 Los Pablos

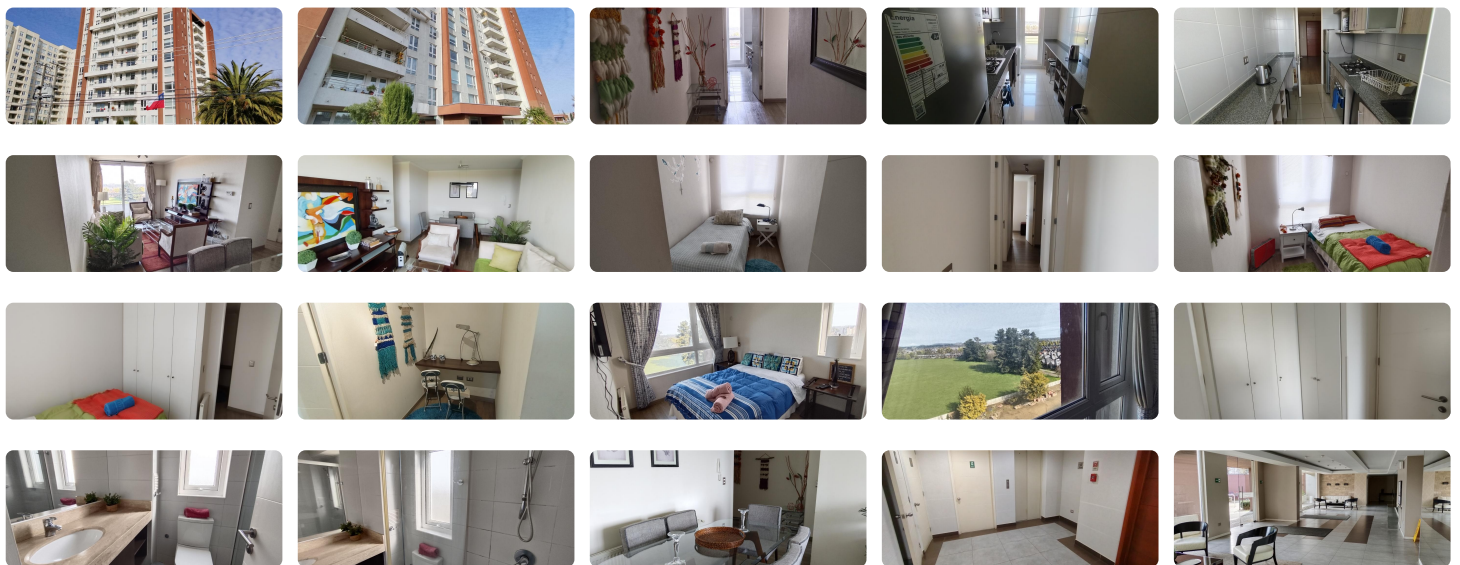
🛏 3 dormitorios

🛏 1 dormitorios en suite

🚿 2 baños

🚗 1 estacionamientos

🏠 90 m<sup>2</sup> construidos



En Venta Departamento de 3 Dormitorios piso 12 en Edificio Ipanema, en exclusivo Sector Portal de la Frontera, Temuco.

Descripción:

Descubre el lujo y la comodidad en este impresionante departamento de 3 dormitorios en el exclusivo Edificio Ipanema, ubicado en el sector Portal de la Frontera, uno de los más residenciales de Temuco.

Características:

- 90 m<sup>2</sup> de superficie
- 3 dormitorios, principal en suite con vestidor
- 2 baños
- Amplio living comedor
- Cocina amoblada y equipada con instalación para lavadora
- Espacio para Home-office
- Estacionamiento subterráneo y bodega
- Roller y lámparas en todo el departamento.

Condominio de lujo:

- Áreas verdes
- Cancha multiuso
- Gimnasio completamente equipado
- Sala de juegos
- Quincho

- Piscina

Gastos comunes aproximados \$70.000

Ventajas:

- Ubicación exclusiva y residencial
- Amplias áreas comunes para disfrutar
- Departamento luminoso y ventilado
- Excelente oportunidad para invertir en una propiedad de alta calidad
- Cercano a Homecenter Sodimac, Jumbo, Líder y locales comerciales similares.

Gastos comunes aproximados: **\$70.000**

## Más características

Orientación: **Oriente**  
Año construcción: **2023**

- ✓ Agua potable
- ✓ Alcantarillado
- ✓ Amoblado
- ✓ Bodega
- ✓ Calefacción Central
- ✓ Gimnasio
- ✓ Home Office

- ✓ Lavandería
- ✓ Logia
- ✓ Luz electrica
- ✓ Piscina
- ✓ Sala de reuniones
- ✓ Walk-in closet