



UF 9,3 / \$355.000

📍 EDIFICIO NUEVA REAL. P/25 GRAN AVENIDA

🛏 3 dormitorios

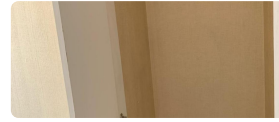
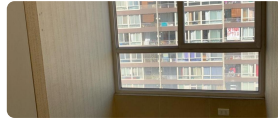
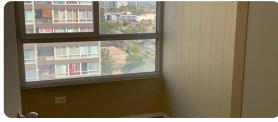
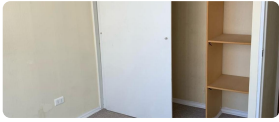
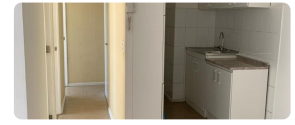
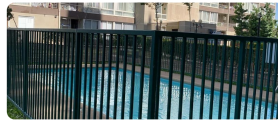
🛏 0 dormitorios en suite

🚿 1 baños

🚗 0 estacionamientos

🏠 49 m² construidos

🏠 2 m² terraza



Arriendo acogedor departamento ubicado en Edificio Nueva Real en La Cisterna, en sus alrededores se encuentran Servicios Básicos, Supermercados, Colegios, Áreas verdes, a pocas cuadras de Metro La Cisterna Línea 2 y 4 e Intermodal, Posee Orientación Oriente y un grato entorno que brinda una excelente calidad de vida propia del sector.

Edificio posee:

- Sala de eventos
- Piscina
- Areas verdes
- Juegos infantiles

Canon arriendo, \$415.000 mensuales (arriendo \$355.000 + gastos comunes \$60.000)

Condiciones: Mes de arriendo + mes de garantía + \$ 150.000 comisión corretaje (por única vez)

Contacto +569 32293332

Carlota Iriarte A. Valle del Este

valledelestelta@gmail.com

Gastos comunes aproximados: \$60.000

Más características

Orientación: **Oriente**
Año construcción: **2010**

Barrio:
Metro (8 min)
Colegios (10 min)
Supermercado (10 min)
Clínicas (25 min)
Comercio (10 min)
Estación de servicios (0 min)
Locomoción colectiva (5 min)

- ✓ Admite mascotas
- ✓ Ascensor
- ✓ Juegos Infantiles

- ✓ Piscina
- ✓ Salón de eventos