



UF 26,4 / \$1.000.000

📍 Pumalal

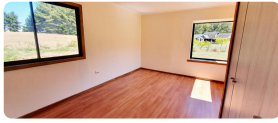
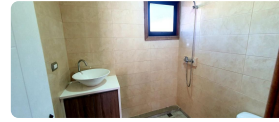
🚗 3 dormitorios

🚿 2 baños

🚗 2 estacionamientos

🏠 145 m² construidos

🌳 6200 m² terreno



Parcela en exclusivo condominio sector Pumalal, ubicada en la intersección Pillanlelbún a tan sólo 3 kms. por camino pavimentado hasta el portón del condominio.

Casa de 145 mts². emplazada en un terreno de 6200 mts².

Cuenta con 3 dormitorios

Un baño en suite en dormitorio principal

Un baño completo en pasillo hacia dormitorios

Un amplio living comedor con terraza techada

Cómoda cocina independiente amueblada

Estacionamiento techado para 2 vehículos

Agua potable por APR

Luz

Acceso al condominio por portón eléctrico

Casa regularizada

20 minutos del centro de Temuco

Valor GC \$30.000 aprox.

Gastos comunes aproximados: **\$30.000**

Más características

Año construcción: **2022**

Agua potable

Luz electrica