



UF 5.763,5 / \$220.000.000

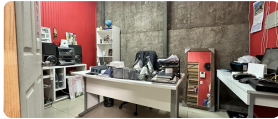
📍 General Sandino

🚻 1 baños

🚗 2 estacionamientos

🏠 544 m² construidos

📏 288 m² terreno



Titanium Propiedades vende amplio galpón/bodega, con 544 M2 construidos, a pasos de Avenida Los Zapadores y cercano a estación de Metro Conchalí, Comuna de Conchalí.

Este inmueble cuenta con:

- Acceso vehicular con estacionamiento para dos vehículos
- Plataforma de 2do nivel (Altillo)
- 2 oficinas
- 1 baño
- 288 M2 de terreno
- 544 M2 construidos
- Ideal para utilizar como bodega, galpón, como también negocios de liquidadoras, outlet, negocio, etc.

Emplazamiento:

- Ubicado en barrio residencial consolidado
- Cercano a 5a Comisaría de Conchalí
- Nivel de seguridad alto
- Cercano a comercio, supermercados, colegios y jardines infantiles, entre otros.

Conectividad:

- A pasos de avenida principal Avenida Los Zapadores
- Estación de Metro Conchalí a 7 minutos
- A minutos de autopistas Ruta 5 y 70

¡Valor rebajado! : \$220.000.000 + 2% más IVA Gestión Inmobiliaria.

¡Contáctanos!

Más características

Barrio:

Metro (8 min)

Colegios (1 min)

Clínicas (3 min)

Locomoción colectiva (3 min)

✓ Agua potable

✓ Alcantarillado

✓ Bodega

✓ Home Office

✓ Luz electrica