



UF 14,5 / \$550.000

📍 CONDOMINIO MIRADOR AL VOLCÁN

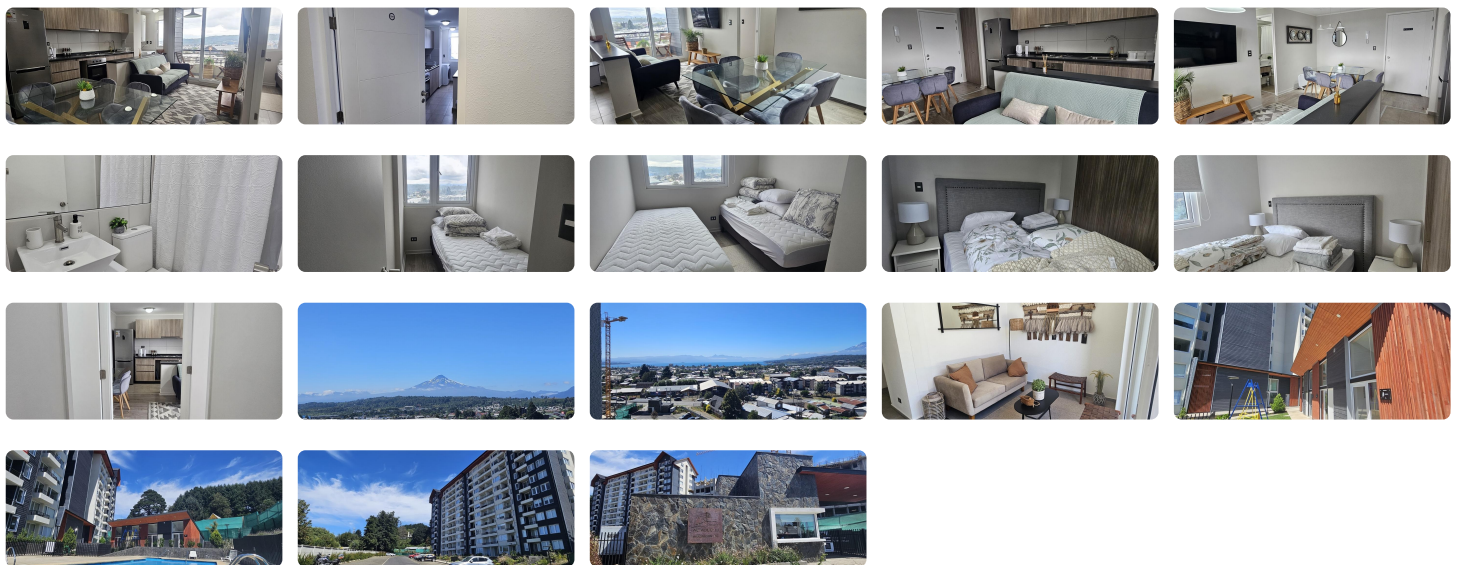
🚗 3 dormitorios

🚿 1 baños

🚗 1 estacionamientos

🏠 52 m² construidos

🌿 3 m² terraza



SE ARRIENDA ACOGEDOR, CÓMODO Y NUEVO DEPARTAMENTO AMOBLADO, EMPLAZADO EN UN OCTAVO PISO CON UNA VISTA INMEJORABLE Y DESPEJADA AL LAGO Y VOLCÁN VILLARRICA, 2 ASCENSORES POR TORRE, UBICADO EN UN LUGAR PRIVILEGIADO A PASOS DEL CENTRO Y CERCANO A TODO LO QUE NECESITAS DÍA A DÍA.

Características:

- Departamento N° 801A de 3 Dormitorios y 1 Baño + Estacionamiento de Superficie N° 127
- Superficie Interior: 48,48 m²
- Superficie Terraza: 2,84 m²
- Total: 51,32 m²
- Living Comedor con Cocina Integrada, Encimera, Horno y Termo Eléctrico.
- Ventanas de PVC y Cristal Termopanel.
- Piso Fotolaminado en Living, Comedor y Dormitorios.
- Cerámica en Cocina, Logia y Terraza.
- Cuenta con Quinchos independientes, Amplia Piscina y Juegos Infantiles.
- Portería con Acceso Controlado 24 horas.
- Dirección: Estación 505, Villarrica, Araucanía
- Condiciones: Mes de Arriendo + Mes de Garantía y Comisión del 50% valor arriendo.

VALOR ARRIENDO \$ 550.000 (No Incluye el Gasto Común)

Gastos comunes aproximados: \$70.000

Más características

Orientación: **Suroriente**
Año construcción: **2023**

Barrio:
Colegios (3 min)
Supermercado (3 min)
Clínicas (5 min)
Ciclovía (2 min)
Comercio (3 min)
Comisaría (5 min)
Estación de servicios (3 min)
Locomoción colectiva (1 min)
Parques (5 min)

- ✓ Agua potable
- ✓ Alcantarillado
- ✓ Amoblado
- ✓ Ascensor
- ✓ Juegos Infantiles

- ✓ Lavandería
- ✓ Luz electrica
- ✓ Piscina
- ✓ Quincho