

UF 8,4 / \$320.000

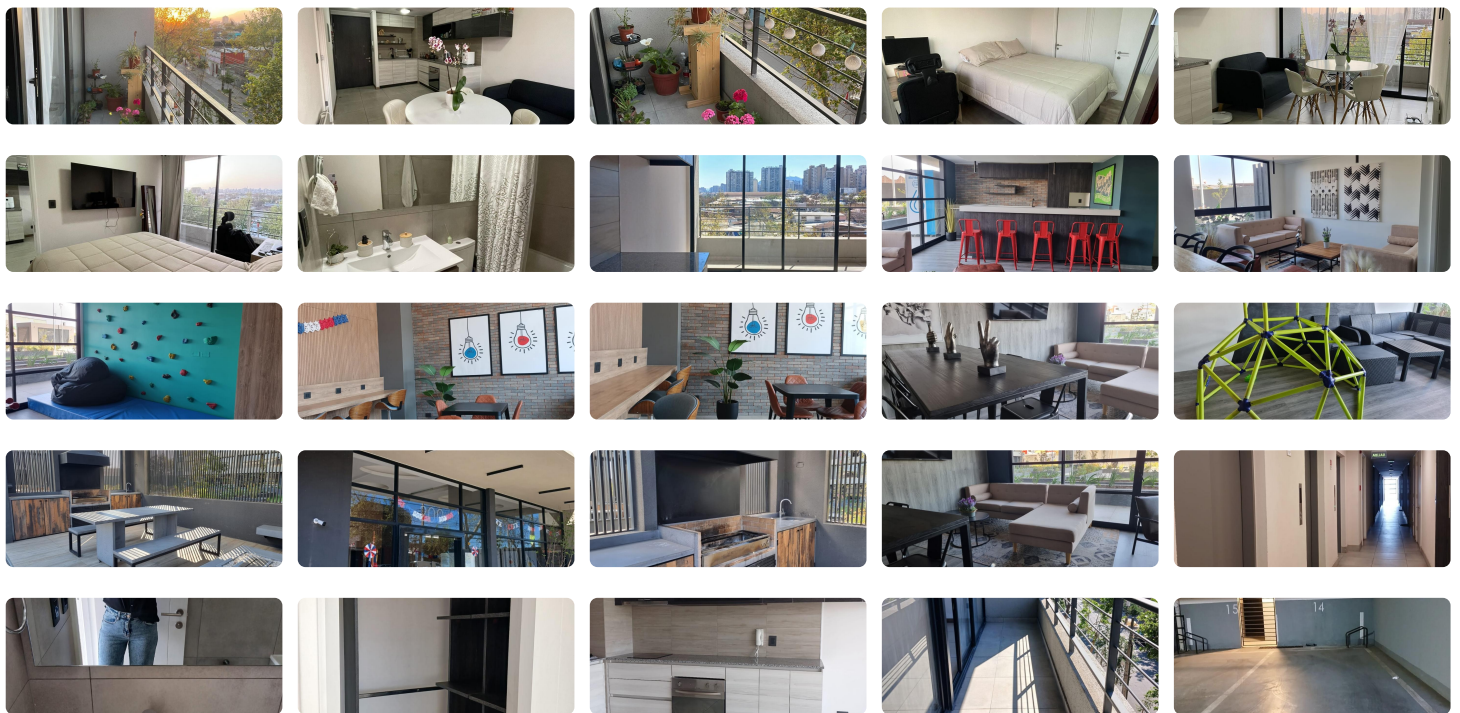
📍 METRO ÑUBLE

🛏 1 dormitorios

🛏 1 dormitorios en suite

🚿 1 baños

🚗 1 estacionamientos



Moderno y lindo departamento cercano a Metro Ñuble, Avenida Vicuña Mackenna.

Totalmente disponible, entrega inmediata.

Disponible para visitas lunes a sábado.

Bodega incluida en el precio, estacionamiento opcional.

Consultas: [royalcity.marcela@gmail.com](mailto:royalcity.marcela@gmail.com) +56935000458

Gastos comunes aproximados: \$60.000

## Más características

Orientación: **Norte**  
Año construcción: **2022**

**Barrio:**  
Metro (10 min)  
Colegios (10 min)  
Supermercado (5 min)  
Clínicas (15 min)  
Ciclovía (5 min)  
Comercio (4 min)  
Comisaría (5 min)  
Estación de servicios (5 min)  
Locomoción colectiva (2 min)  
Parques (10 min)

- ✓ Admite mascotas
- ✓ Agua de pozo
- ✓ Agua potable
- ✓ Alcantarillado
- ✓ Ascensor
- ✓ Baño de servicio
- ✓ Bodega
- ✓ Gimnasio
- ✓ Home Office
- ✓ Juegos Infantiles
- ✓ Lavandería

- ✓ Logia
- ✓ Loza Radiante
- ✓ Luz electrica
- ✓ Piscina
- ✓ Piscina temperada
- ✓ Quincho
- ✓ Sala de estar
- ✓ Sala de reuniones
- ✓ Salón de eventos
- ✓ Salón de niños
- ✓ Walk-in closet