



UF 2.100 / \$79.716.000

📍 San Isidro . Metro Santa Lucía

🛏️ 2 dormitorios

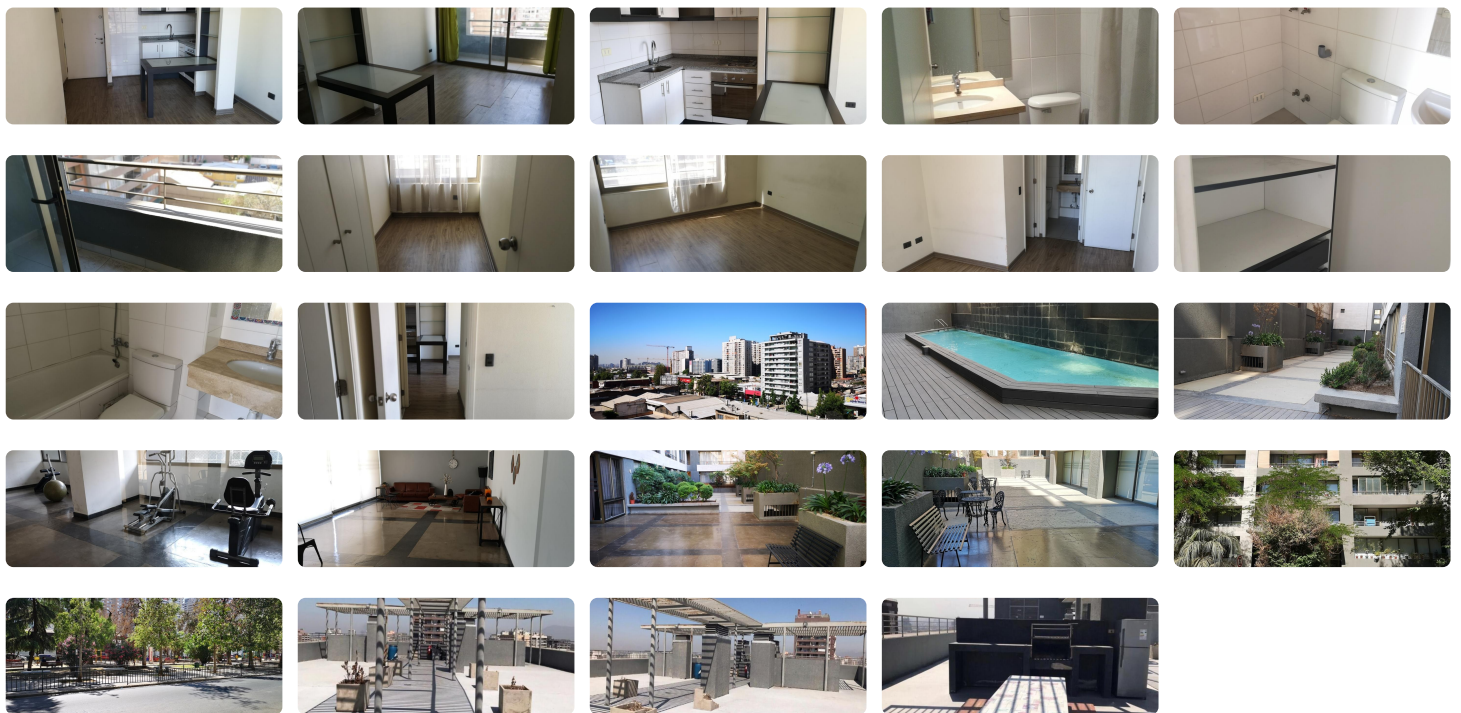
🛏️ 1 dormitorios en suite

🚿 2 baños

🚗 0 estacionamientos

🏠 50 m<sup>2</sup> construidos

🌿 6 m<sup>2</sup> terraza



Departamento en excelente ubicación, San Isidro.

Cuenta con 2 dormitorios, 2 baños, living comedor, cocina incorporada, equipada con horno eléctrico y encimera.

Dormitorios con closet, conexión a lavadora en baño.

Terraza, piso 7, orientación norte. 57 m2 totales.

El edificio cuenta con seguridad las 24 horas, piscina, sala de eventos, quinchos, estacionamiento de visitas, gimnasio, amplios espacios para caminar y distraerse en su interior.

Ubicación privilegiada, cerca de Metro Santa Lucía, frente a plaza, comisaría, comercio, locomoción colectiva.

Oportunidad.

UF 2.100.-

Gastos comunes aproximados: **\$80.000**

## Más características

Orientación: **Norte**  
Año construcción: **2013**

**Barrio:**  
Metro (10 min)  
Colegios (10 min)

- ✓ Admite mascotas
- ✓ Agua potable
- ✓ Alcantarillado
- ✓ Ascensor
- ✓ Gimnasio

- ✓ Luz electrica
- ✓ Piscina
- ✓ Quincho
- ✓ Salón de eventos