



UF 6.500 / \$247.864.500

📍 CENTRO

🚗 3 dormitorios

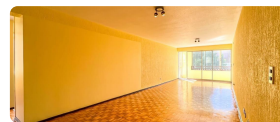
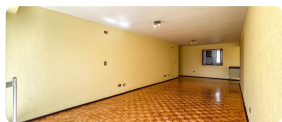
🛏️ 1 dormitorios en suite

🚿 2 baños

🚗 1 estacionamientos

🏠 115 m² construidos

🌿 65 m² terraza



AMPLIO Y CONFORTABLE DEPARTAMENTO EN EL CENTRO DE CONCEPCIÓN

3 dormitorios + 2 baños + estacionamiento + bodega

Sector centro poniente, definido por la intersección de calles Prat y Cochranne, frente a Banco Bice, en la comuna de Concepción.

Sector cercano a equipamientos y servicios de todas las escalas, como colegios, jardines infantiles, universidades, restaurantes, sucursales bancarias, farmacias, supermercados, entre otros.

El sector cuenta con una urbanización completa y en buen estado.

SUPERFICIE: 115 m2 aproximados

TERRAZA : 60 m2 aproximados

BODEGA

ESTACIONAMIENTO

- Amplio dormitorio principal
- Amplia Cocina amoblada y equipada
- Estar-comedor
- Logia
- 2 cómodos dormitorios simples
- Baño completo
- Hermosa y soleada terraza de 60 m2 con orientación al norte.

Edificio desarrollado en base a hormigón armado, entre piso de losa de hormigón. Exteriormente cuenta con terminación en pintura sobre estuco.

Departamento en muy buen estado de conservación.

Edificio con ascensor

Orientación Nor Oriente (sol todo el día)

PRECIO DE VENTA: UF 6.500
Comisión inmobiliaria: 2% + IVA

Gastos comunes aproximados: **\$0**

Contribuciones aproximadas: **\$0**

Más características

Orientación: Nororient		
-------------------------------	--	--