



UF 3.540,2 / \$135.000.003

📍 POLCURA

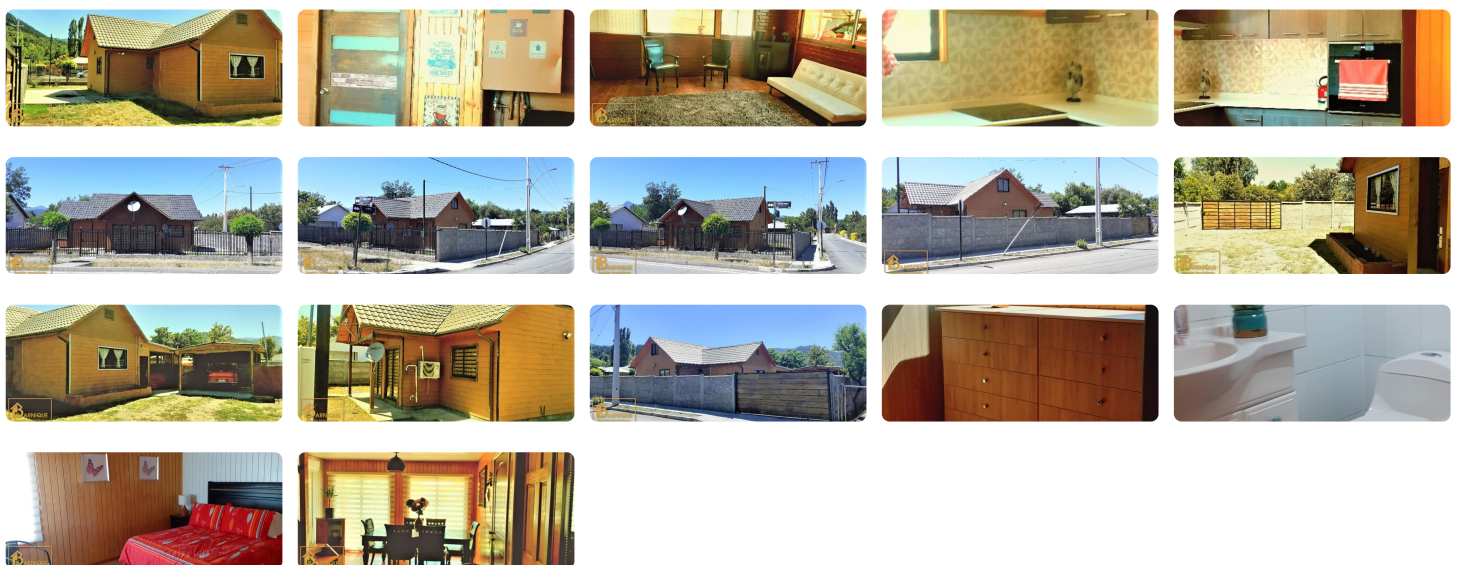
🚗 3 dormitorios

🚿 2 baños

🚗 4 estacionamientos

🏠 110 m<sup>2</sup> construidos

🏠 430 m<sup>2</sup> terreno



## EN VENTA HERMOSA CASA ESQUINA CON AMPLIO TERRENO

### POLCURA - ANTUCO

Emplazada en un amplio terreno de esquina en calle principal, en el tranquilo sector de Polcura, en las cercanías de Antuco. Rodeada de hermosa naturaleza y a minutos del Volcán Antuco. A una hora de Los Ángeles.

La superficie del terreno es de 430 m<sup>2</sup> aproximadamente con una casa de 110 m<sup>2</sup> distribuida en un solo nivel de la siguiente manera:

- Amplio living comedor
- Hermosa cocina moderna amoblada y equipada
- 3 dormitorios
- 2 baños

Pisos de cerámicos, porcelanatos y flotante

Amplio patio y antejardín

Estacionamiento techado

**PRECIO DE VENTA: \$135.000.000**

**\*Comisión neta 2% del precio de venta\***

**\*información otorgada por propietarios, superficies aproximadas.**

---

Gastos comunes aproximados: \$0

Contribuciones aproximadas: \$0

---

**Más características**

--	--	--