



UF 14.500 / \$564.470.500

📍 Jardín del Este

🚗 3 dormitorios

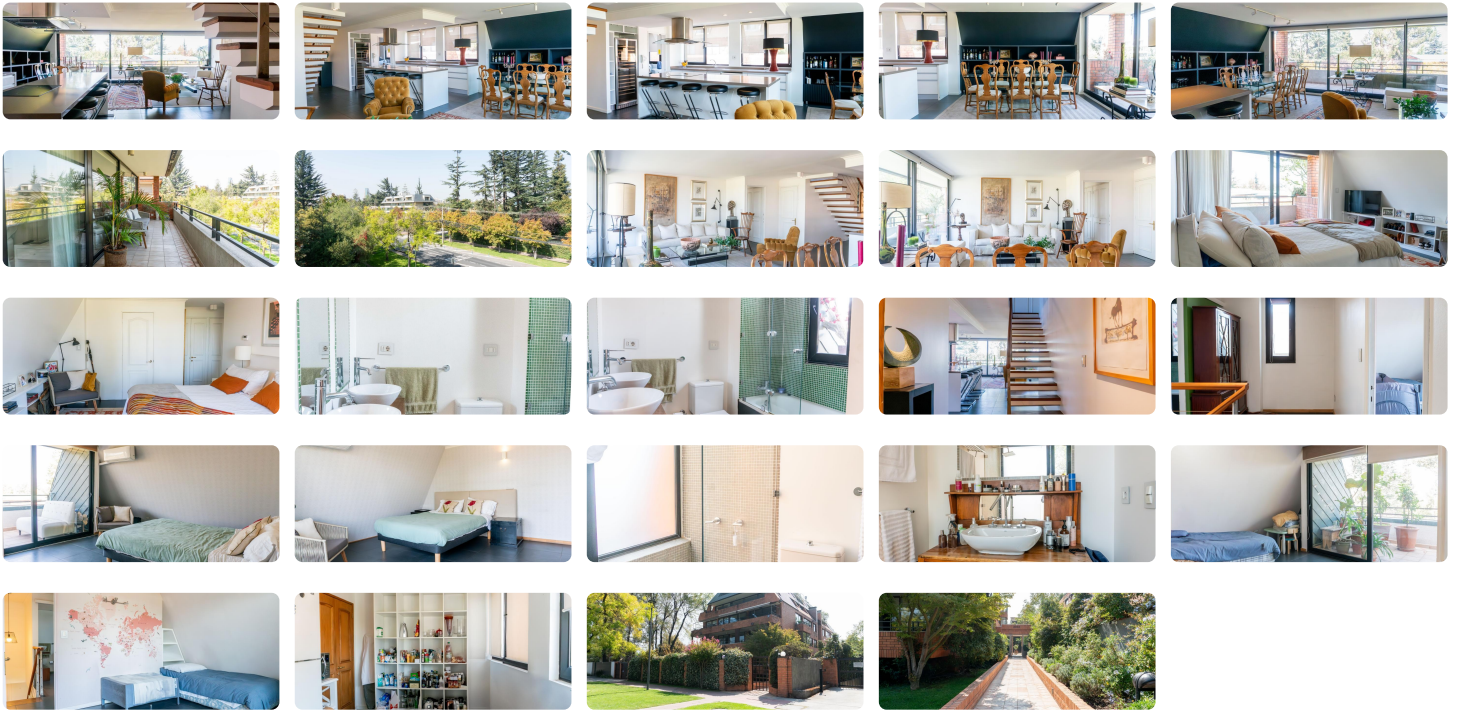
🛏 1 dormitorio en suite

🚿 2 baños

🚗 2 estacionamientos

🏠 126 m² construidos

🌿 34 m² terraza



Hermoso departamento de 160m², Penthouse Dúplex, en calle Luis Carrera con vista despejada.

Barrio residencial en Jardín del Este en una zona de gran demanda que destaca por su tranquilidad y áreas verdes. Edificio de pocos departamentos y gastos comunes bajos, conserje 24/7.

Incluye 2 estacionamientos y 1 bodega.

Primer nivel:

-Hall de entrada.

-Amplio living comedor con cocina abierta con gran mesón en isla.

-Dormitorio en suite (baño) con grandes ventanales con salida a terraza principal.

-Salida a terraza a todo largo del primer nivel, incluyendo living comedor y dormitorio.

-Espaciosas Loggia, Despensa y Closet

Segundo Nivel:

-Hall de distribución iluminado naturalmente que permite distintos usos

-Dos grandes dormitorios con salida a terraza principal, comparten un baño con tina.

Con equipamiento de primer nivel: Termopaneles, calefacción por losa radiante, piso de porcelanato, cocina de alta calidad y excelentes terminaciones.

Gastos comunes: \$330.000 aprox.

Gastos comunes aproximados: **\$330.000**

Contribuciones aproximadas: **\$0**

Más características

Orientación: **Oriente**
Año construcción: **1996**

- ✓ Admite mascotas
- ✓ Ascensor
- ✓ Bodega
- ✓ Calefacción Central
- ✓ Home Office

- ✓ Logia
- ✓ Loza Radiante
- ✓ Luz electrica
- ✓ Sala de estar
- ✓ Walk-in closet