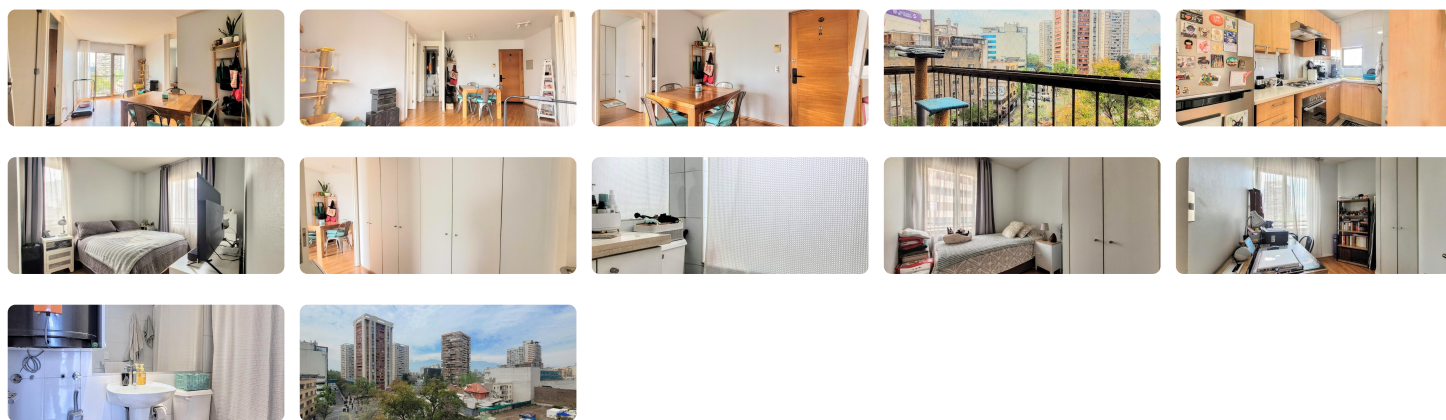




UF 3.600 / \$137.278.800

- 📍 Metro Santa Lucía
- 🛏 3 dormitorios
- 🛏 1 dormitorios en suite
- 🚿 2 baños
- 🚗 1 estacionamientos
- 🏠 63 m² construidos
- 🌿 3 m² terraza



Departamento del año 2012 con vista despejada, como nuevo.

- Living-Comedor.
- Cocina independiente.
- 3 Dormitorios (principal en suite).
- 2 Baños.
- Terraza.
- Conexión para lavadora.
- Orientación Oriente y Norte.
- Incluye Estacionamiento y Bodega.

Edificio moderno y seguro, con acceso controlado las 24 hrs. Equipado con quincho, gimnasio, lavandería y estacionamiento de visitas.

Ubicado en Diagonal Paraguay con Lira, frente al Hospital Clínico de la Universidad Católica. A pasos del Metro Santa Lucía, Universidad Católica, FEN de la Universidad de Chile. Locomoción a la puerta.

Más características

Orientación: **Nororient**

Año construcción: **2012**

