



UF 9.800 / \$373.703.400

📍 HOLANDA / ELIEDORORO YAÑEZ

🛏️ 4 dormitorios

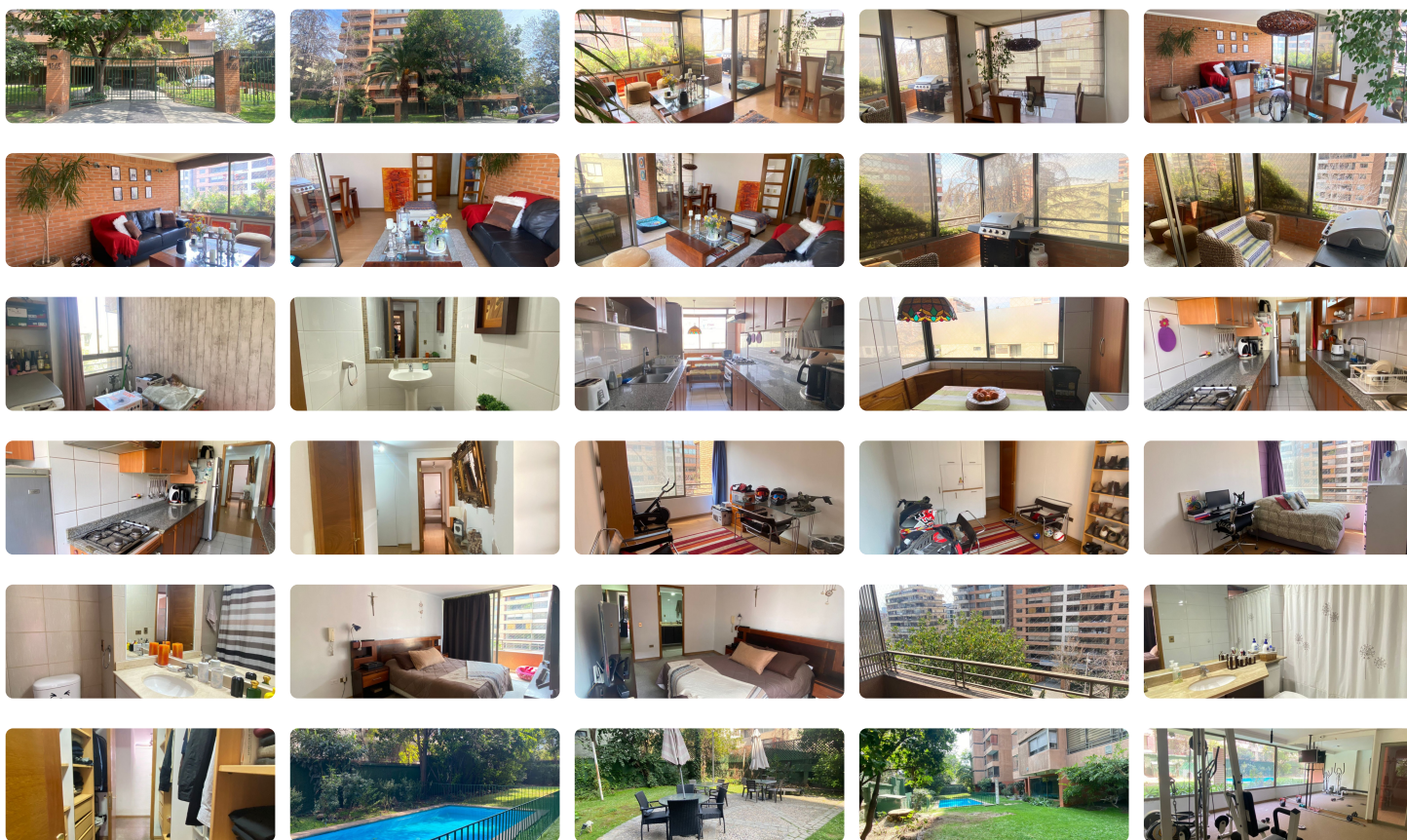
🛏️ 1 dormitorios en suite

🚿 3 baños

🚗 1 estacionamientos

🏠 112 m<sup>2</sup> construidos

🌿 8 m<sup>2</sup> terraza



Este amplio y luminoso departamento está ubicado en un edificio de 12 pisos en el corazón de la comuna de Providencia, una de las zonas más demandadas de Santiago por su conectividad y calidad de vida.

### Características Principales:

- **Superficie útil:** 112 m<sup>2</sup>
- **Superficie total:** 120 m<sup>2</sup>
- **Año de construcción:** 20 años
- **Piso del departamento:** 7° piso
- **Dormitorios:** 4 todos con clóset principal con walk-in clóset

- **Baños:** 3
- **Terraza:** 8 m<sup>2</sup>
- **Ventanas:** Termopanel en todo el departamento para un mejor aislamiento térmico y acústico.
- **Estacionamiento:** 1 en subterráneo -2
- **Bodega:** Amplia bodega en subterráneo -2
- **Calefacción:** Loza radiante para una climatización confortable.

#### Áreas Comunes y Equipamiento del Edificio:

- **Piscina temperada**
- **Gimnasio totalmente equipado**
- **Salón de eventos**
- **Seguridad:** Conserjería 24 horas, acceso controlado y cámaras de vigilancia.

**Orientación:** Suroriente, lo que asegura una excelente iluminación natural durante gran parte del día.

Este departamento es ideal para quienes buscan vivir en una zona privilegiada de Providencia, cerca de servicios, colegios, parques, y con excelente conectividad, además de contar con todas las comodidades y tranquilidad que ofrece el edificio.

Gastos comunes aproximados: **\$240.000**

### Más características

Orientación: **Suroriente**  
 Año construcción: **2004**

- ✓ Admite mascotas
- ✓ Ascensor
- ✓ Baño de servicio
- ✓ Bodega
- ✓ Gimnasio
- ✓ Home Office
- ✓ Logia

- ✓ Loza Radiante
- ✓ Luz electrica
- ✓ Piscina
- ✓ Piscina temperada
- ✓ Salón de eventos
- ✓ Walk-in closet