

Vende Casa esquina en barrio Residencial San Andres, Comuna de Machali.



UF 6.800 / \$273.264.800

📍 Villa San Andres Machali

🛏️ 4 dormitorios

🛏️ 1 dormitorios en suite

🚿 3 baños

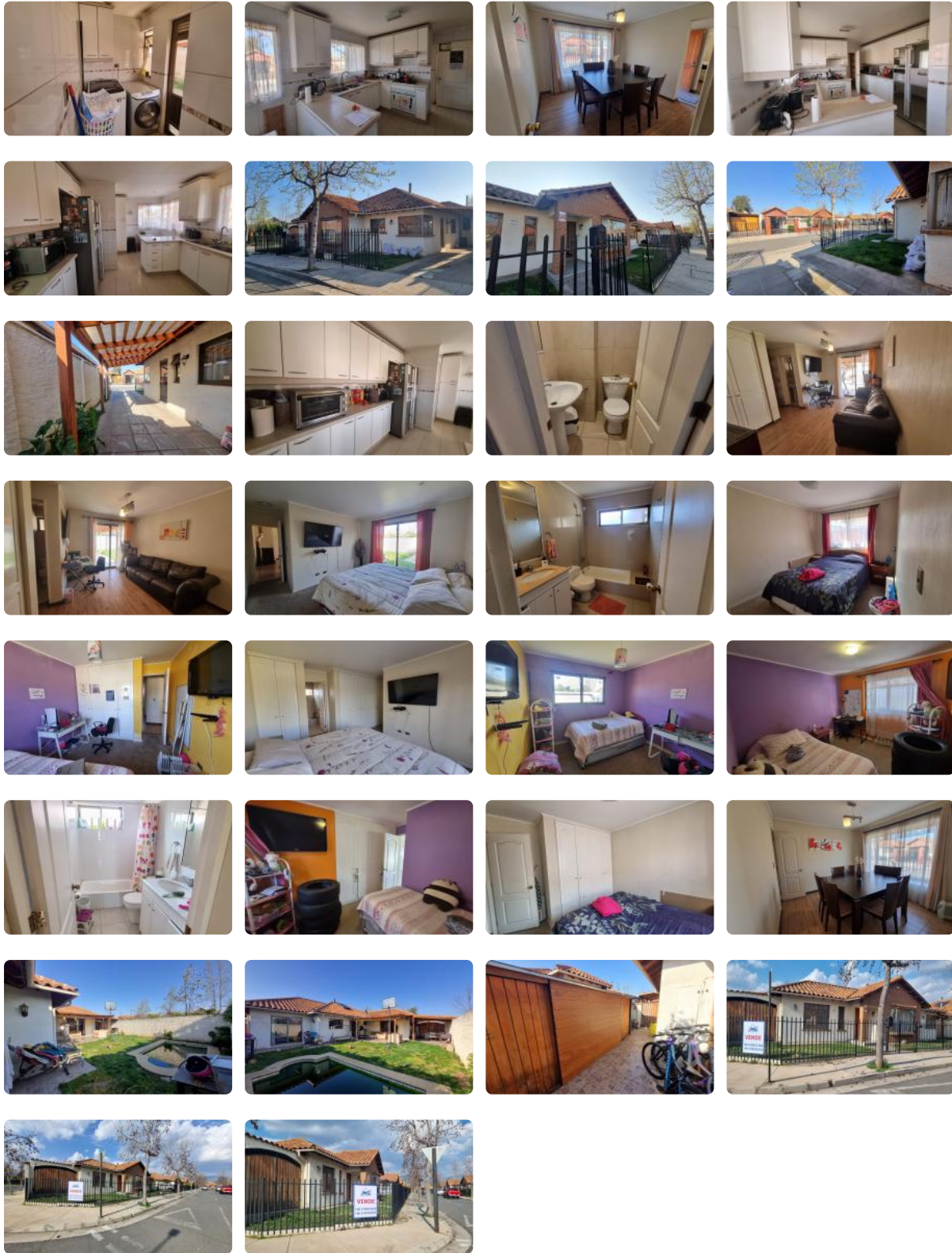
🚗 2 estacionamientos

🏠 140 m² construidos

🏠 382 m² terreno



Vende Casa esquina en barrio Residencial San Andres, Comuna de Machali.



Vende Casa esquina en barrio Residencial San Andres, Comuna de Machali.

"JMG GROUP PROPIEDADES"

VENDE

Casa esquina de un piso, aislada, en barrio Residencial San Andres, Comuna de Machalí.-

*Cuenta con:

- 4 habitaciones
- Principal en suite
- 3 baños
- Comedor diario
- Amplia cocina
- Loggia
- Amplio living
- Sala de estar
- Hall de distribución
- Alarma
- Piscina
- Estacionamiento
- Bodega

Propiedad de 1 piso, construcción albañilería, aislada, techumbre de tejas, dormitorios alfombrados, living piso porcelanato, cocina piso cerámica amoblada, habitaciones con amplios closet, terraza , estacionamiento techado, jardín con riego automático, ventanas termopanel en dormitorios, panel solar para agua potable, cercana avenida San Juan calle principal de la comuna, colegios, supermercados, centros asistenciales.

Más características

Vende Casa esquina en barrio Residencial San Andres, Comuna de Machali.

Orientación: **Sur**

Pisos: **1**

Año construcción: **2011**

Barrio:

Colegios (4 min)

Ciclovía (3 min)

Comercio (4 min)

Comisaría (5 min)

Estación de servicios (4 min)

Locomoción colectiva (3 min)

Parques (2 min)

✓ Baño de visitas

✓ Bodega

✓ Closets

✓ Cocina

✓ Comedor

✓ Dormitorio en suite

✓ Home Office

✓ Jardín

✓ Living

✓ Logia

✓ Patio

✓ Piscina

✓ Sala de estar

✓ Terraza

✓ Walk-in closet

✓ Áreas verdes

✓ Agua potable

✓ Alcantarillado

✓ Luz eléctrica

✓ TV por cable

✓ Patio

✓ Piscina

✓ Sala de estar

✓ Terraza

✓ Walk-in closet

✓ Áreas verdes

✓ Agua potable

✓ Alcantarillado

✓ Luz eléctrica

✓ TV por cable

✓ Baño de visitas

✓ Bodega

✓ Closets

✓ Cocina

✓ Comedor

✓ Dormitorio en suite

✓ Home Office

✓ Jardín

✓ Living

✓ Logia

