



UF 10,5 / \$400.000

📍 CONDOMINIO MIRADOR AL VOLCÁN

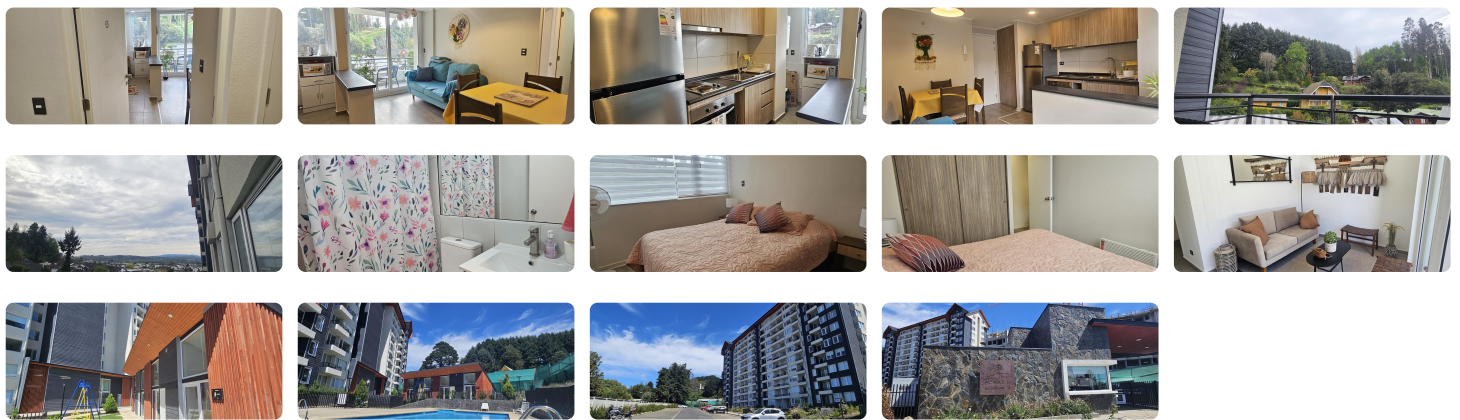
🚗 1 dormitorios

🚿 1 baños

🚗 1 estacionamientos

🏠 37 m<sup>2</sup> construidos

🌿 3 m<sup>2</sup> terraza



ARRIENDA ACOGEDOR, CÓMODO DEPARTAMENTO AMOBLADO, EMPLAZADO EN UN QUINTO PISO, EDIFICIO CON 2 ASCENSORES, CON VISTA DESPEJADA AL BOSQUE Y PARTE DE LA CIUDAD, UBICADO EN UN LUGAR PRIVILEGIADO A PASOS DEL CENTRO DE VILLARRICA Y CERCANO A TODO LO QUE NECESITAS DÍA A DÍA.

#### DESCRIPCIÓN DE LA PROPIEDAD:

- Departamento de 1 Dormitorio y 1 Baño.
- Superficie Total: 34,22 m<sup>2</sup>.
- Superficie Terraza: 2,84 m<sup>2</sup>.
- Living Comedor con Cocina Integrada, Encimera, Horno y Termo Eléctrico.
- Ventanas de PVC y Cristal Termopanel.
- Piso Fotolaminado en Living, Comedor y Dormitorio.
- Cerámica en Cocina, Logia y Terraza.
- Estacionamiento de Superficie N° 73.

#### CARACTERÍSTICAS DEL CONDOMINIO:

- Cómodas Áreas Comunes.
- 4 Quinchos Independientes, Equipados y con Baño Compartido.
- Amplia Piscina.
- Portería con Acceso Controlado 24/7.

#### INFORMACIÓN GENERAL:

**Dirección:** Estación 505, Villarrica, Araucanía.

**Condiciones:** Mes de Arriendo + Mes de Garantía y Comisión del 50% valor arriendo.

**VALOR ARRIENDO \$ 400.000 (NO Incluye el Gasto Común)**

Gastos comunes aproximados: **\$45.000**

## Más características

Orientación: **Poniente**  
Año construcción: **2023**

**Barrio:**  
Colegios (3 min)  
Supermercado (3 min)  
Clínicas (5 min)  
Ciclovía (1 min)  
Comercio (3 min)  
Comisaría (5 min)  
Estación de servicios (3 min)  
Locomoción colectiva (1 min)  
Parques (5 min)

- ✓ Agua potable
- ✓ Alcantarillado
- ✓ Amoblado
- ✓ Ascensor

- ✓ Luz electrica
- ✓ Piscina
- ✓ Quincho