

UF 14 / \$530.000

📍 CONDOMINIO MIRADOR AL VOLCÁN

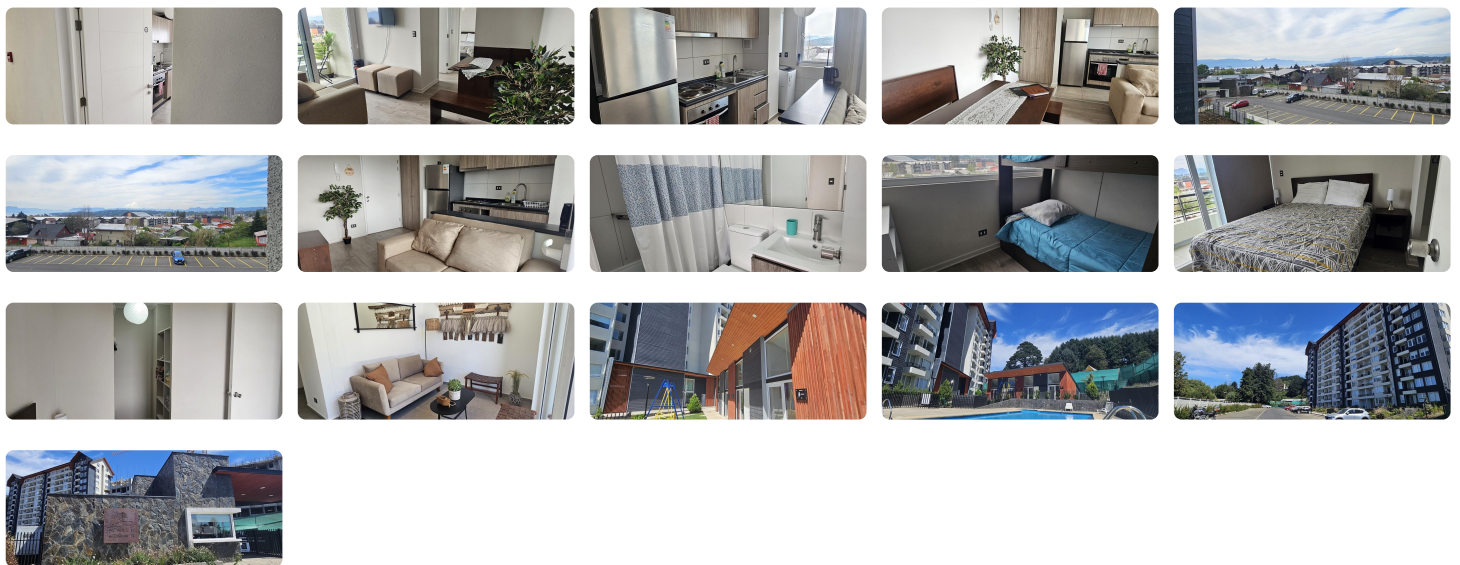
🚗 2 dormitorios

🚿 1 baños

🚗 1 estacionamientos

🏠 46 m² construidos

🌿 6 m² terraza



SE ARRIENDA ACOGEDOR, CÓMODO Y NUEVO DEPARTAMENTO AMOBLADO, EMPLAZADO EN UN TERCER PISO, VISTA INMEJORABLE Y TOTALMENTE DESPEJADA AL VOLCÁN Y LAGO VILLARRICA, 2 ASCENSORES POR TORRE, UBICADO EN UN LUGAR PRIVILEGIADO A PASOS DEL CENTRO DE VILLARRICA Y CERCANO A TODO LO QUE NECESITAS DÍA A DÍA.

Características:

- Departamento N° 305A de 2 Dormitorios y 1 Baño + Estacionamiento Subterráneo N° 139
- Superficie Interior: 39,99 m²
- Superficie Terraza 1: 2,84 m², Terraza 2: 3,43 m²
- Total: 46,16 m²
- Living Comedor con Cocina Integrada, Encimera, Horno y Termo Eléctrico.
- Ventanas de PVC y Cristal Termopanel.
- Piso Fotolaminado en Living, Comedor y Dormitorios.
- Cerámica en Cocina, Logia y Terraza.
- Cuenta con Quinchos independientes, Amplia Piscina y Juegos Infantiles.
- Portería con Acceso Controlado 24 horas.
- Dirección: Estación 505, Villarrica, Araucanía
- Condiciones: Mes de Arriendo + Mes de Garantía y Comisión del 50% valor arriendo.

VALOR ARRIENDO \$ 530.000 (Incluye el Gasto Común)

Gastos comunes aproximados: \$0

Más características

Orientación: **Poniente**
Año construcción: **2023**

Barrio:
Colegios (3 min)
Supermercado (3 min)
Clínicas (5 min)
Ciclovia (1 min)
Comercio (3 min)
Comisaría (5 min)
Estación de servicios (3 min)
Locomoción colectiva (1 min)
Parques (5 min)

- ✓ Agua potable
- ✓ Alcantarillado
- ✓ Amoblado
- ✓ Ascensor
- ✓ Juegos Infantiles

- ✓ Lavandería
- ✓ Luz electrica
- ✓ Piscina
- ✓ Quincho