



UF 2.700 / \$102.492.000

📍 Metro Santa Ana

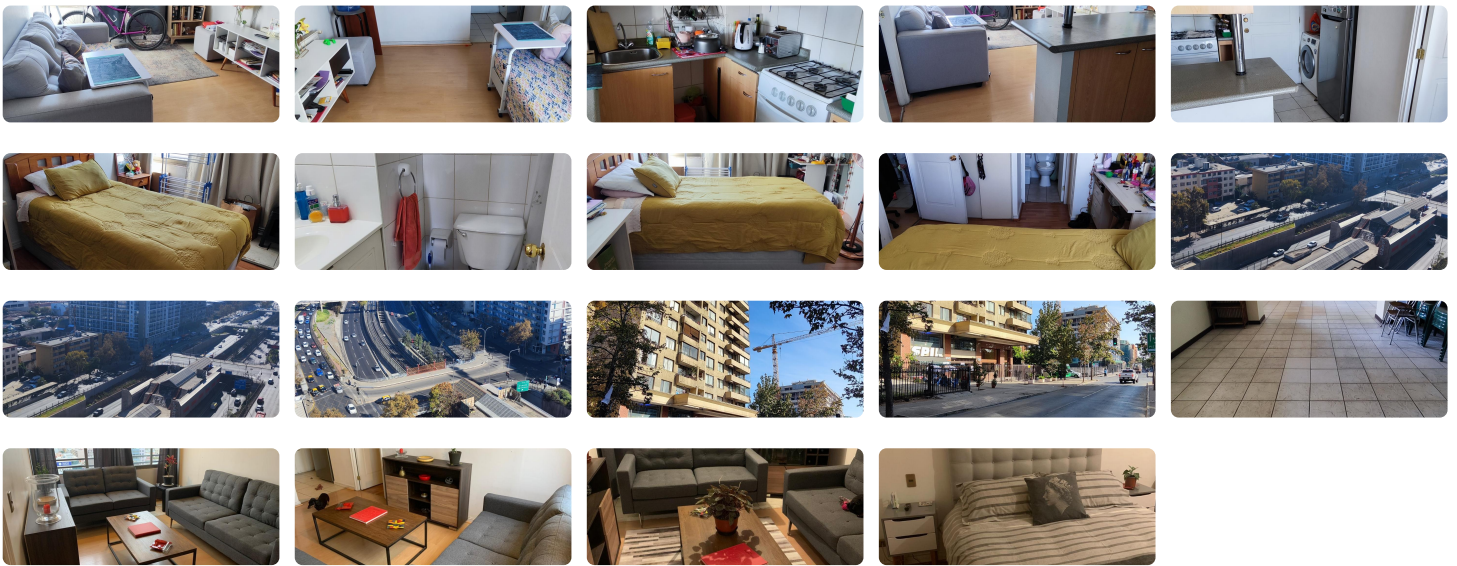
🛏 1 dormitorios

🛏 1 dormitorios en suite

🚿 1 baños

🚗 1 estacionamientos

🏠 49 m<sup>2</sup> construidos



Departamento a pasos de Metro Santa Ana.

Cuenta con 1 Dormitorio 1 Baño. Son 49 m<sup>2</sup> total. Se amplió el espacio de la terraza.

Cocina incorporada, conexión a lavadora. Incluye cocina de 4 quemadores y horno.

Piso 17, orientación poniente. Incluye Bodega y Estacionamiento.

El edificio cuenta con conserjería las 24 horas, estacionamiento de visitas, sala multiuso.

Valor Gastos comunes \$55.000.-

Ubicación privilegiada, a pasos de Metro Santa Ana. Gran conectividad, panamericana norte, locomoción colectiva, servicios, comercio. Cercano a plaza, restaurantes, cerca de todo.

Gastos comunes aproximados: **\$55.000**

## Más características

Orientación: **Poniente**

Barrio:

✓ Admite mascotas

✓ Ascensor

Año construcción: **2005**

Metro (3 min)

Agua potable

Bodega