



UF 16.300 / \$618.780.600

📍 Chicureo Poniente

🚗 4 dormitorios

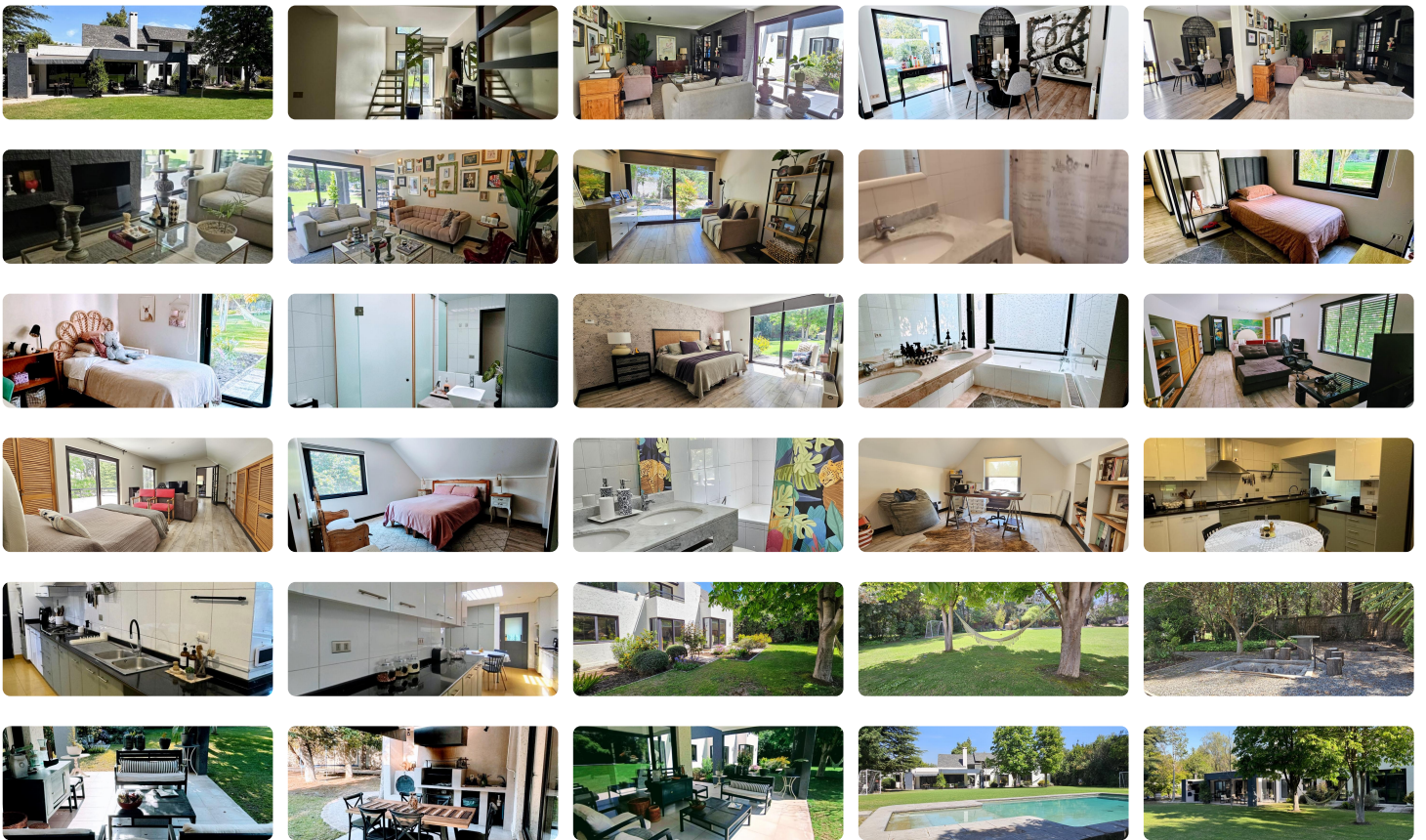
🛏 1 dormitorios en suite

🚿 5 baños

🚗 4 estacionamientos

🏠 240 m² construidos

🌳 2500 m² terreno



Linda casa en parcela ubicada en el sector poniente de Chicureo, cercana a colegios, supermercados, clínicas, restaurantes y muchos servicios mas, con excelentes accesos a autopistas y carreteras.

Primer Piso: Luminoso hall de acceso, living comedor separados, de buen tamaño, con increíble vista al jardín. Amplia cocina equipada con horno, encimera y campana, mesones de granito, lavaplatos doble y espacio para lavavajillas. Sector de lavandería y logia independiente. Dormitorio de servicio en suite.

Baño de visitas, sala de estar, dos dormitorios de buen tamaño que comparten un baño. Espectacular dormitorio principal en suite con amplios espacios en walk in closet y baño con luz natural.

Segundo Piso: Espacio independiente para utilizar como oficina o dormitorio sala de estar con pequeña terraza un dormitorio y un baño independiente.

Exterior : Linda terraza con sector de parrilla. Increíble jardín formado con arboles grandes y amplios macizos de plantas, riego automático. Sector de fogón, piscina con calefactor.

Detalles y terminaciones: Casa completamente remodelada ventanas de termo panel con marcos negros, sistema de calefacción por artefactos de aire inverter (frío / calor), piscina con sistema de bomba de calor, riego automático, pozo de agua. Amplia bodega

Gastos comunes aproximados: \$0

Más características

Orientación: **Norte**

Pisos: **2**

Año construcción: **2013**

Barrio:

Metro (40 min)

Colegios (5 min)

Supermercado (5 min)

Clínicas (20 min)

Ciclovía (10 min)

Comercio (5 min)

Comisaría (20 min)

Estación de servicios (5 min)

Locomoción colectiva (5 min)

Parques (17 min)

- ✓ Agua de pozo
- ✓ Alarma
- ✓ Baño de servicio
- ✓ Bodega
- ✓ Home Office

- ✓ Logia
- ✓ Luz electrica
- ✓ Piscina
- ✓ Quincho
- ✓ Walk-in closet