



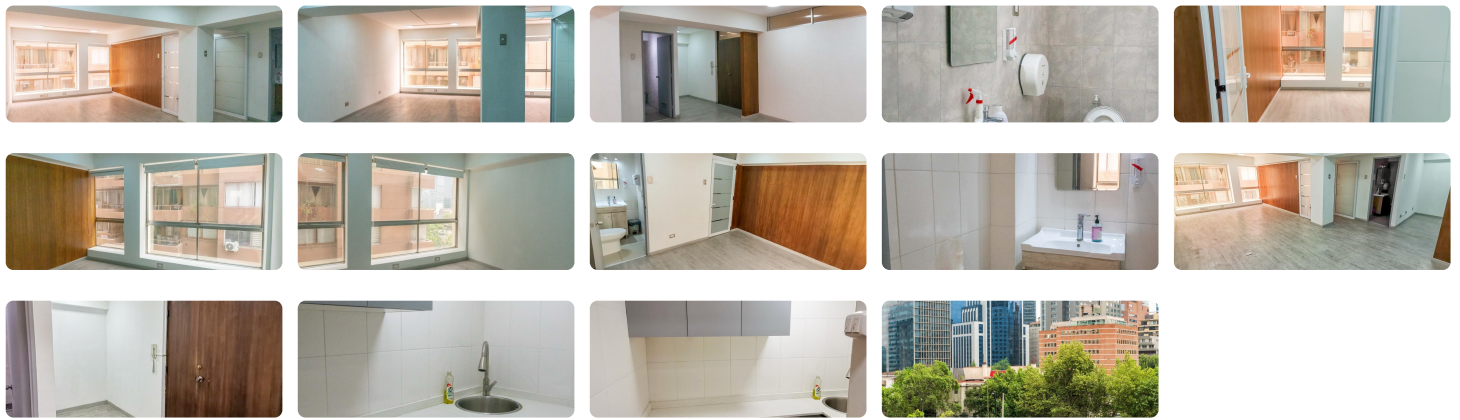
UF 18,4 / \$700.000

📍 Metro Tobalaba, Providencia

🚿 2 baños

🏠 64 m² construidos

🏠 64 m² terreno



Oficina a una cuadra de Metro Tobalaba, en excelente sector de Providencia, por calle Luis Thayer Ojeda. Remodelada recientemente cuenta con 2 ambientes/privados, donde uno de ellos es abierto y muy espacioso, 2 baños y una kitchenette. 64 m² útiles.

Edificio con ascensores y conserjería 24/7, ubicada en quinto piso. Posibilidad de agregar un estacionamiento.

Orientación norponiente que con grandes ventanales le permiten buena iluminación, además posee aire acondicionado recién instalado.

Excelente área con alta demanda comercial y a pasos de Costanera Center.

Disponibilidad inmediata.

Valor arriendo: \$700.000

Valor Gastos comunes: \$120.000

No dudes en consultar por una visita!

Gastos comunes aproximados: **\$120.000**

Más características

Orientación: **Norponiente**

Barrio:

Metro (5 min)
Colegios (10 min)
Supermercado (5 min)

- ✓ Agua potable
- ✓ Calefacción Central

- ✓ Home Office
- ✓ Luz eléctrica

Clínicas (-110 min)		
Ciclovía (10 min)		
Comercio (1 min)		
Comisaría (10 min)		
Estación de servicios (10 min)		
Locomoción colectiva (3 min)		
Parques (10 min)		