



UF 9,2 / \$350.000

📍 Camino agrícola

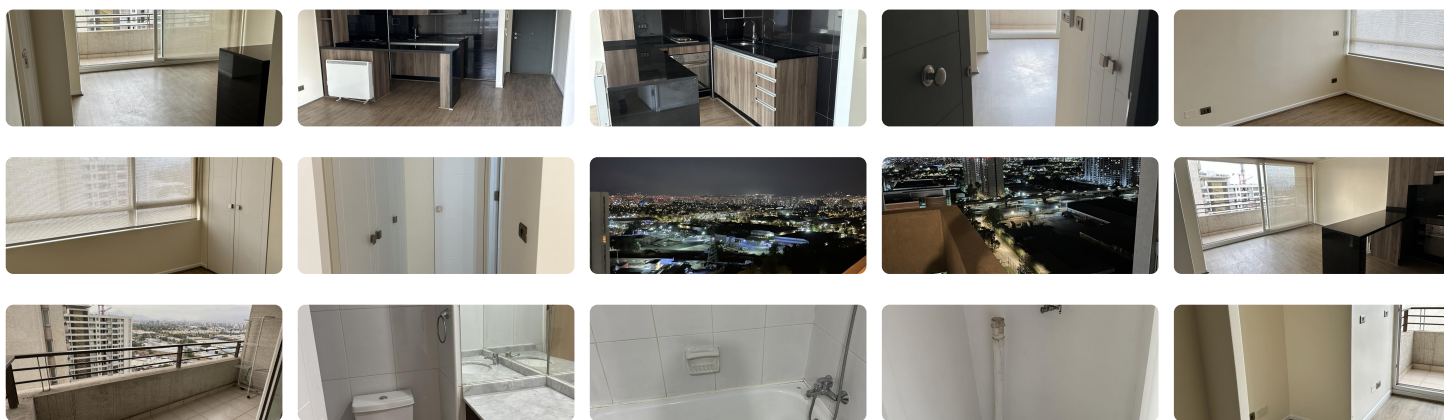
🚗 1 dormitorios

🛏 1 dormitorios en suite

🚿 1 baños

🚗 1 estacionamientos

🏠 45 m<sup>2</sup> construidos



## CAPTACHILE PROPIEDADES

### VICUÑA MACKENNA / METRO ESCUELA AGRICOLA

En arriendo acogedor, elegante y amplio departamento de un dormitorio ubicado en calle Escuela Agrícola, comuna de Macul. A minutos de Avenida Vicuña Mackenna y de Metro Camino Agrícola (L5).

### PRINCIPALES CARACTERÍSTICAS

El departamento cuenta con un dormitorio en suite y terraza con vista Norte. Amplio living comedor, cocina americana amoblada y equipada con encimera, horno y campana eléctrica, mesón de granito. Baño con cubierta de mármol y tina, walking closet, conexión a lavadora, piso flotante en todo el departamento, ventanas de termo panel, cortinas roller y lámparas instaladas. Piso 18, orientación norte. Gasto común 123.000 aprox.

INCLUYE ESTACIONAMIENTO Y UNA AMPLIA BODEGA.

### SECTOR Y ACCESIBILIDAD

Con una excelente ubicación, a pasos de Vicuña Mackenna, donde encontrarás todo lo necesario para vivir, como por ejemplo colegios, universidades, clínicas (Universidad Católica), bancos, supermercados, negocios, estaciones de servicio, etc. Locomoción: Metro Camino Agrícola, colectivos y micros.

### CARACTERÍSTICAS DEL EDIFICIO

Sala de eventos/gourmet, gimnasio, quinchos, piscina, áreas verdes, estacionamiento para visitas, doble conserjería 24hrs. (A la entrada del condominio y en el edificio)

### REQUISITOS

- Renta 3 veces el valor del arriendo, se puede complementar.
- Certificado AFP de las 12 últimas cotizaciones
- 3 últimas liquidaciones de sueldo

- Contrato de trabajo indefinido
- Informe DICOM Platinum
- Codeudor solidario, mismos requisitos
- Se cancela mes de arriendo + 1 mes de garantía + 50% honorarios de corredora de propiedades.

Agende su visita.

---

Gastos comunes aproximados: **\$123.000**

---

## Más características

Orientación: **Norte**

- ✓ Agua potable
- ✓ Ascensor
- ✓ Bodega
- ✓ Gimnasio
- ✓ Juegos Infantiles

- ✓ Lavandería
- ✓ Luz eléctrica
- ✓ Piscina
- ✓ Quincho
- ✓ Salón de eventos