



UF 31,6 / \$1.200.000

📍 SAN NICOLÁS

🚗 6 dormitorios

🛏 1 dormitorios en suite

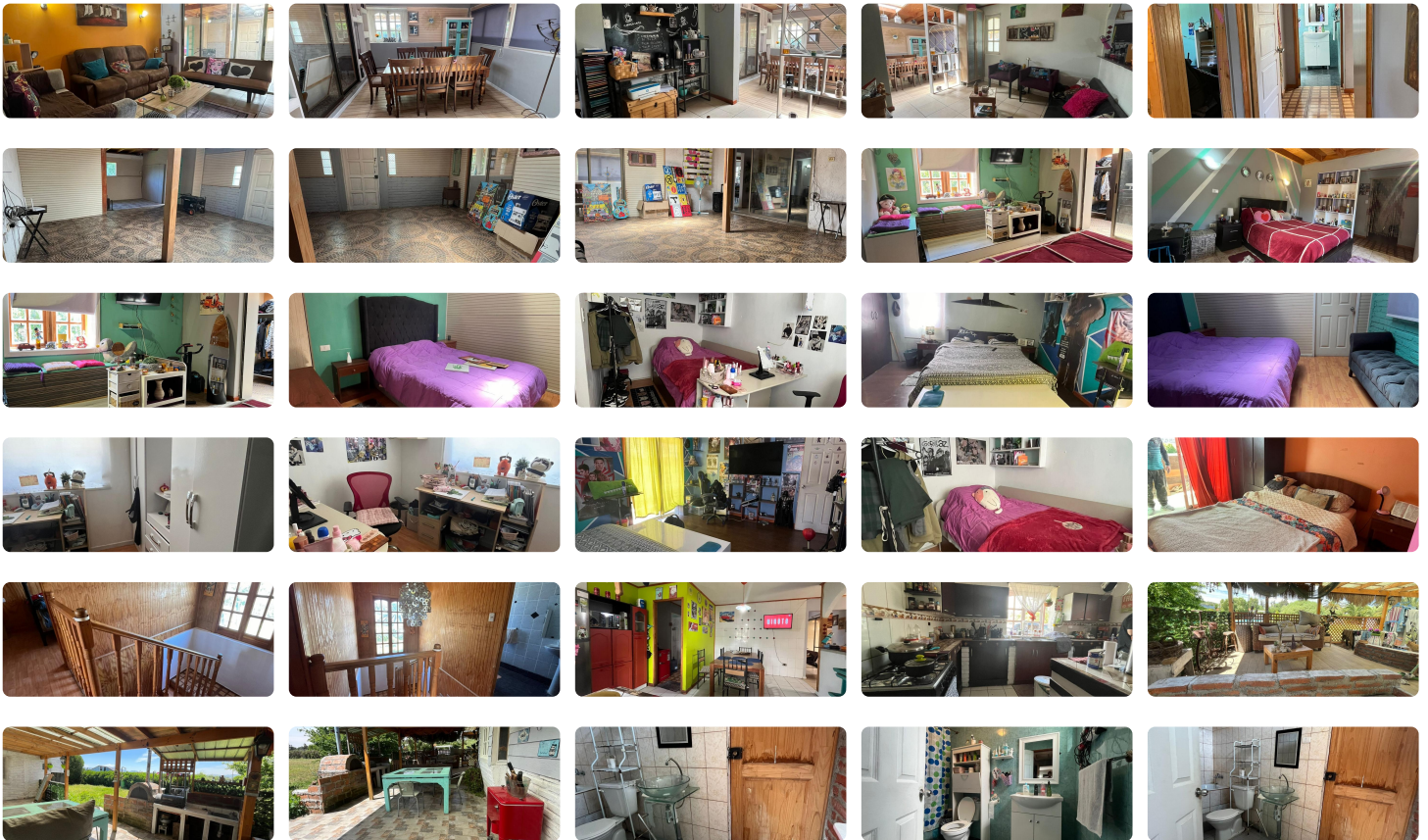
🚿 4 baños

🚗 2 estacionamientos

🏠 250 m² construidos

📏 5200 m² terreno

Forma del terreno: [Plano](#)



Se arrienda parcela en el exclusivo Condominio Doña Esther, Talagante, a solo 30 minutos de Santiago y la playa, y a 12 minutos del centro de Talagante, con acceso directo a la autopista del sol (78). La propiedad cuenta con 5200 m² de terreno y una moderna casa de dos pisos con 250 m² construidos. En el interior, dispone de un amplio living-comedor, 6 dormitorios (uno en suite), 4 baños completos, y estacionamiento para varios vehículos, incluyendo 2 espacios techados. Además, tiene dos bodegas.

En el exterior, la parcela ofrece una piscina, terraza, balcón, y un quincho con área de asado, ideal para disfrutar con familia y amigos. El cierre vivo proporciona privacidad, y el césped rodea la propiedad. La casa cuenta con luz eléctrica, agua potable y de riego.

El condominio es seguro, con portones de control, alarmas y un grupo de seguridad. Es ideal para quienes buscan tranquilidad, comodidad y amplios espacios exteriores.

Precio de arriendo ligeramente conversable. Se puede visitar previa coordinación y se solicita documentación para el arriendo. ¡No pierdas esta oportunidad!

Gastos comunes aproximados: **\$40.000**

Más características

Orientación: **Nororiente**

✓ Agua potable

✓ Alcantarillado

✓ Bodega

✓ Luz electrica