



UF 2.400 / \$91.092.000

📍 Ñuñoa

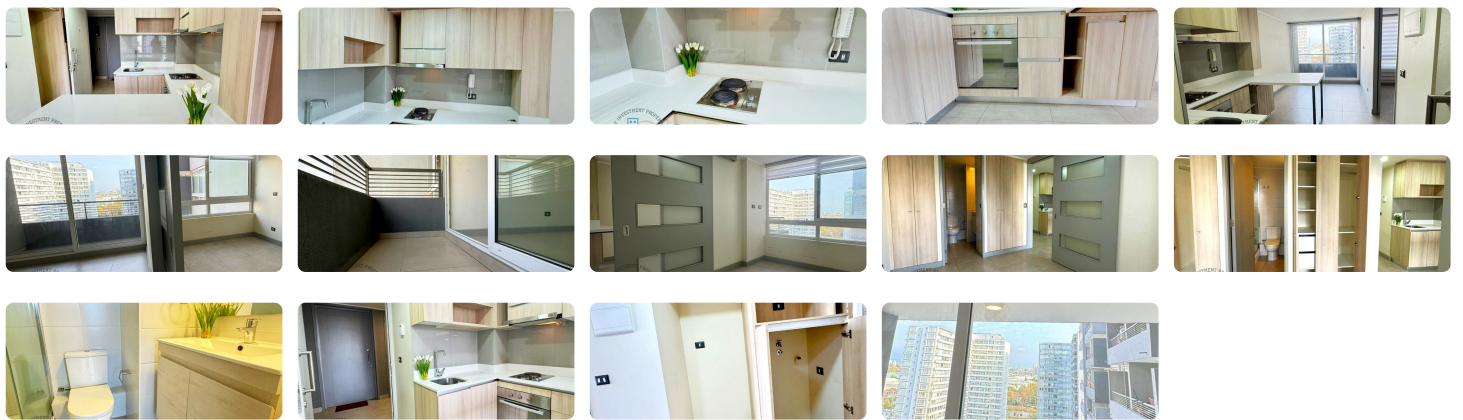
🛏 1 dormitorios

🛏 1 dormitorios en suite

🚿 1 baños

🏠 37 m² construidos

🏠 3 m² terraza



Edificio NEUS I, 2020

- **Dirección:** Zañartu 1313, comuna Ñuñoa
- **Piso:** 12
- **Orientación:** Norte
- **Metros.** 38mt²

Bienvenido a una obra maestra de la arquitectura moderna, el Edificio Neus, un imponente hito construido por la prestigiosa constructora Aconcagua en el año 2020.

Ubicado en la dinámica comuna de Ñuñoa, este edificio de 17 pisos redefine la experiencia residencial con un enfoque en la modernidad, la comodidad y el estilo.

Conectividad: El Edificio Neus se encuentra estratégicamente ubicado cerca de las estaciones de metros Rodrigo de Araya y Estadio Nacional, locomoción colectiva en la misma cuadra.

Perímetro: Colegios, Escuela de suboficiales de carabineros, PDI, supermercado Lider, Bencinera, etc.

Departamento Características:

- 1 habitación en suite con walking closet.
- 1 baño con vanitorio de loza moldeada, mueble suspendido con shower door.
- Conexión para lavadora en closet cerrado.
- Cocina equipada con cubierta de cuarzo, encimera vidrio templado para dos platos, horno eléctrico, campana retráctil.
- Agua caliente por termoeléctrico individual.
- Enchufes reforzados para calefacción eléctrica.
- Ventana PVC con termopanel.
- Piso gres de porcelanato
- Alarma en la puerta de acceso principal.
- Closet con instalación para lavadora.

- **Bodega:** No cuenta
- **Estacionamiento:** No cuenta

Espacios Comunes:

- Un gimnasio zen para mantenerte en armonía física y mental.
- Sala gourmet, un lugar para deleitar tus sentidos culinarios.
- Sala multiuso versátil para tus eventos y celebraciones.
- Dos quinchos para disfrutar de deliciosas parrilladas al aire libre.
- Terraza con fogón, el espacio perfecto para compartir historias y experiencias al caer la noche.
- El moderno hall de acceso te da la bienvenida a un ambiente de distinción.
- Una sala co-work para tus necesidades laborales.
- Sala lounge
- Zona de relajación con reposeras ofrecen espacios ideales para descansar y socializar.
- Sumérgete en la serenidad de la piscina, el oasis perfecto para disfrutar de días soleados.

Seguridad:

- Vigilancia 24 horas
- Cámaras de seguridad.
- Accesos al edificio controlados.

Valor:

- **Venta:** 2.400 UF.-
- **Gasto Común:** \$70.000.- aproximado, Valor indicado por propietario.
- **Contribuciones:** Exento solo paga derechos de aseo.
- **Valor Arriendo inversion:** \$390.000.-
- **Rentabilidad:** 4,78%

Este edificio encarna la elegancia y el estilo en cada detalle, desde su arquitectura contemporánea hasta sus espacios comunes cuidadosamente diseñados. **El Edificio Neus** es más que un hogar; es una experiencia de vida que combina el lujo moderno con la comodidad cotidiana en un solo lugar.

CONTACTANOS!!

Gastos comunes aproximados: **\$78.000**

Más características

Orientación: **Norte**
Año construcción: **2020**

Barrio:
Metro (15 min)
Colegios (4 min)
Supermercado (6 min)
Clínicas (6 min)
Ciclovía (1 min)
Comercio (7 min)

- ✓ Admite mascotas
- ✓ Agua potable
- ✓ Ascensor
- ✓ Gimnasio

- ✓ Piscina
- ✓ Quincho
- ✓ Sala de estar
- ✓ Sala de reuniones

Comisaría (5 min)
Estación de servicios (5 min)
Locomoción colectiva (1 min)
Parques (4 min)

- ✓ Home Office
- ✓ Juegos Infantiles
- ✓ Luz electrica

- ✓ Salón de eventos
- ✓ Salón de niños