

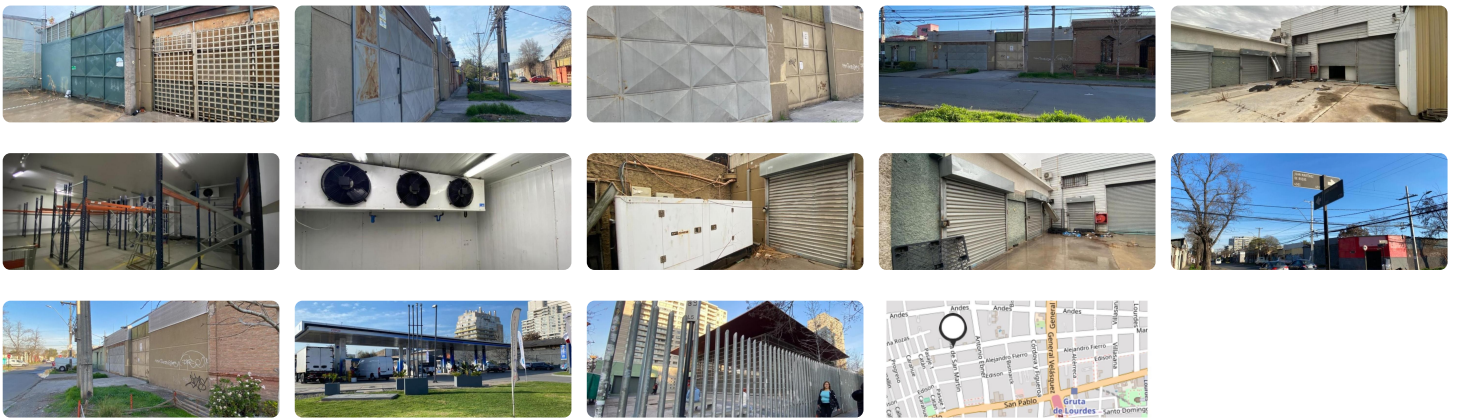


UF 19.347 / \$738.262.173

📍 SANTA GENOVEVA

🚗 4 estacionamientos

📏 993 m² terreno



PROPIEDAD RECUPERADA EN REMATE POR INSTITUCIÓN BANCARIA

Hasta 100% Financiamiento Propiedad Industrial con 993 mt2 Construidos, Santa Genoveva 1310 Quinta Normal

Financiamos hasta un 100%. Propiedad recuperada por institución financiera, el inmueble consta de una propiedad destinada al uso industrial con una construcción de 993 mt2 y 699 mt2 de terreno, equipada con oficinas en dos pisos, servicios para funcionarios, bodegas, galpón de almacenaje, cámara de frío, generador y motor eléctrico, estacionamientos con portón eléctrico y cierre perimetral, propiedad construida el año 2014, excelente conectividad de locomoción colectiva y estación Metro Lourdes.

Valor de venta UF 19.348.-

Para mayor información contactar al corredor de propiedades de Pro Gestión Inmobiliaria. Las fotografías no representan necesariamente el estado actual del inmueble (ley 19.472). Las ofertas se realizan en el estado materia que se encuentra el inmueble.

Más características

Año construcción: **2014**

Barrio:

Metro (4 min)
Colegios (5 min)
Supermercado (5 min)
Clínicas (5 min)
Comercio (2 min)
Comisaría (5 min)
Estación de servicios (5 min)
Locomoción colectiva (3 min)
Parques (5 min)

✓ Agua potable

✓ Alcantarillado

✓ Bodega

✓ Luz electrica