



UF 29 / \$1.100.000

📍 AV LAS TORRES CON SANTA LUISA

🚗 4 dormitorios

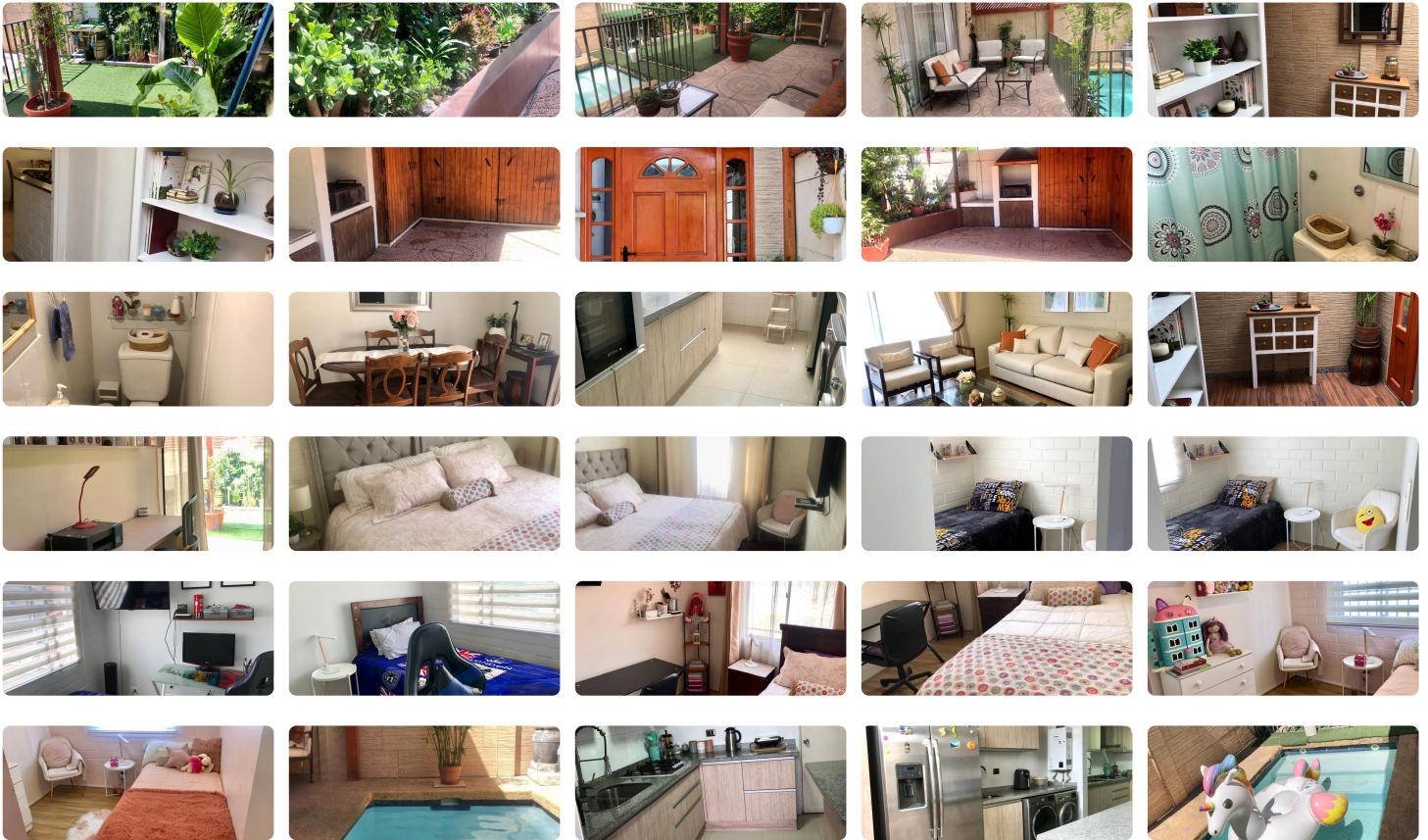
🛏 1 dormitorios en suite

🚿 3 baños

🏠 2 estacionamientos

🏠 120 m<sup>2</sup> construidos

🏠 234 m<sup>2</sup> terreno



Se arrienda hermosa y amplia casa de 2 pisos con piscina. De 120 mts<sup>2</sup> construidos en terreno de 234 mts<sup>2</sup>. Ubicada en barrio residencial con seguridad 24/7 cercana a Av. Las Torres con Santa Luisa. Excelente conectividad cercana a colegios, comercio, supermercados entre otros.

Casa cuenta con 4 dormitorios y baño en 2do. piso, en primer piso se encuentra dormitorio principal en suite con baño privado, cocina remodelada ampliada con zona para lavado y baño de visitas, amplios living comedor con aire acondicionado, desde el cual se tiene acceso a oficina con muebles incorporados, ideal para trabajar en casa con vista al patio y piscina.

Gastos comunes aprox. \$18.000 incluye guardias y mantención de los portones.

Todos los dormitorios cuentan con amplios walking closet.

Cocina encimera a gas y horno eléctrico y calefont ionizado.

Instalaciones y equipamiento:

- Piscina
- Terraza

- Quincho
- Bodega
- 2 aires acondicionado
- Oficina equipada con muebles
- Cobertizo

Para arrendar se solicita buen comportamiento financiero y acreditar mínimo 3 veces el canon del arriendo (Se puede complementar renta).

DISPONIBLE A PARTIR DEL 26 DE DICIEMBRE 2024.

Comunícate con Pasmíño Propiedades al +56928183815, con gusto atenderemos todas tus consultas!!

Gastos comunes aproximados: **\$18.000**

## Más características

Orientación: **Norponiente**

Pisos: **2**

Año construcción: **2010**

### Barrio:

- Metro (20 min)
- Colegios (10 min)
- Supermercado (10 min)
- Clínicas (30 min)
- Ciclovía (5 min)
- Comercio (10 min)
- Comisaría (10 min)
- Estación de servicios (10 min)
- Locomoción colectiva (5 min)
- Parques (5 min)

- ✓ Admite mascotas
- ✓ Agua potable
- ✓ Alcantarillado
- ✓ Amoblado
- ✓ Bodega

- ✓ Home Office
- ✓ Luz electrica
- ✓ Piscina
- ✓ Quincho
- ✓ Walk-in closet