

UF 13,6 / \$520.000

📍 Centro

🛏 2 dormitorios

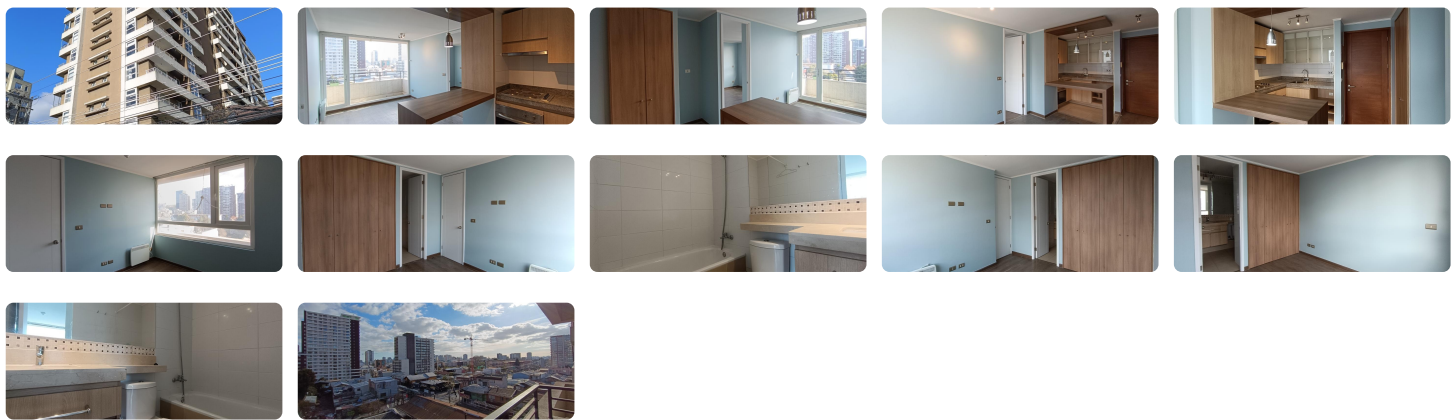
🛏 2 dormitorios en suite

🚿 2 baños

🚗 1 estacionamientos

🏠 50 m² construidos

🌿 3 m² terraza



Ubicado en Edificio Concepto People, Maipú 1430.

Características: (estilo mariposa)

- * 2 Dormitorios
- * 2 Baños en suite
- * Cocina americana, amoblada y equipada
- * Conexión lavadora
- * Living comedor
- * Balcón
- * Estacionamiento
- " Bodega

Departamento en excelentes condiciones, recibe sol de tarde.

Edificio cuenta con acceso controlado, conserjería las 24 horas, ascensores, lavandería, quinchos, sala de eventos.

Locomoción a las puertas, a pasos de UdeC, UDD, Hospital Regional, Mall del Centro, Bancos, Supermercados, cercano a todo el comercio.

Valor arriendo: \$520.000.- más gg cc de \$90.000.- app

Requisitos:

1.- acreditar una renta líquida 3 veces el valor de arriendo

2.- acreditar buenos antecedentes comerciales y personales

3.- acreditar estabilidad laboral

4.- NO SE ACEPTAN MASCOTAS

Se paga:

1.- mes de arriendo

2.- mes de garantía

3.- honorarios corretaje, 50%

⚠Se agendan visitas previa revisión de antecedentes.

Consultas a:

Maricel Lagos Carrasco

Corredor de Propiedades

Gastos comunes aproximados: **\$90.000**

Más características

Año construcción: 2015		
-------------------------------	--	--