



UF 11.000 / \$419.463.000

📍 Chamisero

🚗 4 dormitorios

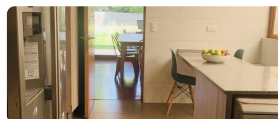
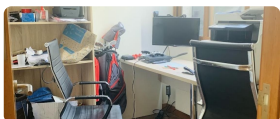
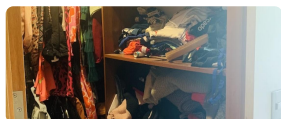
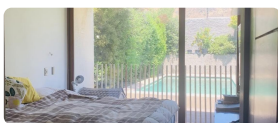
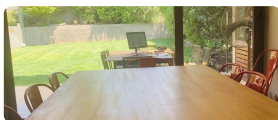
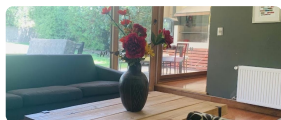
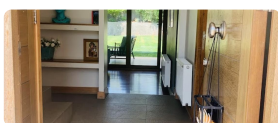
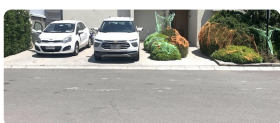
🛏 1 dormitorios en suite

🚿 3 baños

🚗 2 estacionamientos

🏠 147 m² construidos

🌳 380 m² terreno



VENTA CASA CONDOMINIO ALTOS DE CHAMISERO

VALOR DE VENTA: UF 11.000.-

RESUMEN

4 DORMITORIOS

3 BAÑOS

PIEZA Y BAÑO DE SERVICIO

COCINA CON COMEDOR DE DIARIO

380MTS2 DE TERRENO

147 MTS2 CONSTRUIDOS

VENTA CASA DE 2 PISOS, UBICADA EN CONDOMINIO AL COSTADO DEL COLEGIO ALIANZA FRANCESA y CERCANO A LINCOLN Y DUNALASTAIR, CON CONEXIÓN A SANTIAGO POR NOR-ORIENTE A VITACURA Y LAS CONDES Y POR JUAN PABLO II A LA DEHESA . UN EXCELENTE LUGAR PARA VIVIR CON TODA LA FAMILIA, CALIDAD DE VIDA GARANTIZADA, MARAVILLOSOS PAISAJES NATURALES.

DISTRIBUCIÓN

Primer Piso:

Hall de entrada, a su izquierda baño de visitas, dormitorio para escritorio o para un bebé, pequeña bodega, cómodo dormitorio principal, en suite con walk-in closet.

Living comedor separados de gran tamaño con piso flotante, cocina con comedor de diario, pieza y baño de servicio, logia amplia bien iluminada y techada con acceso al antejardín y a quincho y jardines.

Segundo Piso:

Escalera, Sala de estar grande, 2 dormitorios con vista al jardín, baño grande completo.

Exterior:

Terraza techada, jardines formados con lindos árboles, riego automático, piscina y sector de quincho para asados, perfecto para disfrutar en familia.

Orientación Oriente

EQUIPAMIENTO ADICIONAL:

La casa tiene calefacción por radiadores mediante caldera.

Ventanas termopanel.

Ablandador de agua.

Condominio cuenta con plazas con juegos infantiles y una multicancha para futbol, tenis, etc.

NUESTRA EMPRESA OFRECE EL SERVICIO DE ASESORÍA FINANCIERA PARA LA OBTENCIÓN DE CRÉDITOS HIPOTECARIOS Y NEGOCIACIÓN DE TASA COMO PARTE DEL

SERVICIO, NO DUDE EN CONTACTARNOS. juconcha@IAG.CL +56982062760

Gastos comunes aproximados: **\$150.000**

Contribuciones aproximadas: **\$300.000**

Más características

Orientación: **Oriente**

Pisos: **2**

Año construcción: **2015**

Barrio:

Metro (10 min)

Colegios (3 min)

Supermercado (3 min)

Clínicas (5 min)

Ciclovía (3 min)

Comercio (3 min)

Comisaría (5 min)

Estación de servicios (3 min)

Locomoción colectiva (3 min)

Parques (3 min)

✓ Agua potable

✓ Alcantarillado

✓ Baño de servicio

✓ Bodega

✓ Calefacción Central

✓ Home Office

✓ Logia

✓ Luz electrica

✓ Piscina

✓ Quincho

✓ Walk-in closet