



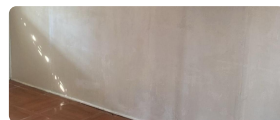
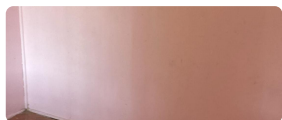
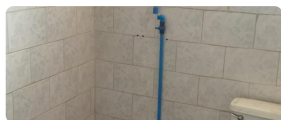
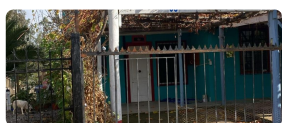
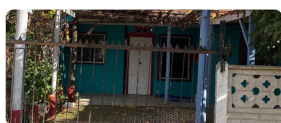
UF 1.702,9 / \$65.000.000

📍 Las Cruces

🛏 4 dormitorios

🚿 2 baños

🚗 1 estacionamientos



Descubre esta única propiedad que ofrece dos casas juntas, cada una con su propia puerta de calle, pero mismo portón de entrada, en la acogedora Comunidad Las Mercedes. Ideal para familias grandes o para aquellos que desean arrendar una parte mientras viven en la otra.

Características de la Propiedad:

- **Construcción Doble:** Dos casas en una.
- **Primera Casa:** 2 habitaciones en el segundo piso, y en el primer piso 1 baño, y un living comedor.
- **Segunda Casa:** Todo en un solo piso con 2 habitaciones, 1 baño y living comedor.
- **Exteriores:** Antejardín amplio con parrón y una bodega.

Ubicación Estratégica:

- Situada dentro de la Comunidad Las Mercedes, con entrada única con portón.
- A solo mil metros de la Municipalidad de El Tabo y cerca del comercio de la Avenida Las Salinas en Las Cruces.

Servicios y Comodidades:

- Equipada con luz eléctrica.
- Dos depósitos de agua con bomba que aseguran un suministro de 2.000 litros.

Detalles de la Venta:

- **Precio:** \$65.000.000
- **Nota:** No apta para crédito hipotecario.

Esta propiedad es perfecta para aquellos que buscan versatilidad y comodidad, con la ventaja de tener dos casas independientes en una. Excelente para una inversión o para disfrutar de un estilo de vida flexible y cómodo.

¡No pierdas la oportunidad de ver esta casa! Contáctanos hoy mismo para más información y para programar una visita.

Más características

Pisos: 2		
----------	--	--