



UF 3.890 / \$148.337.370

📍 EL LLANO SUBERCASEUX

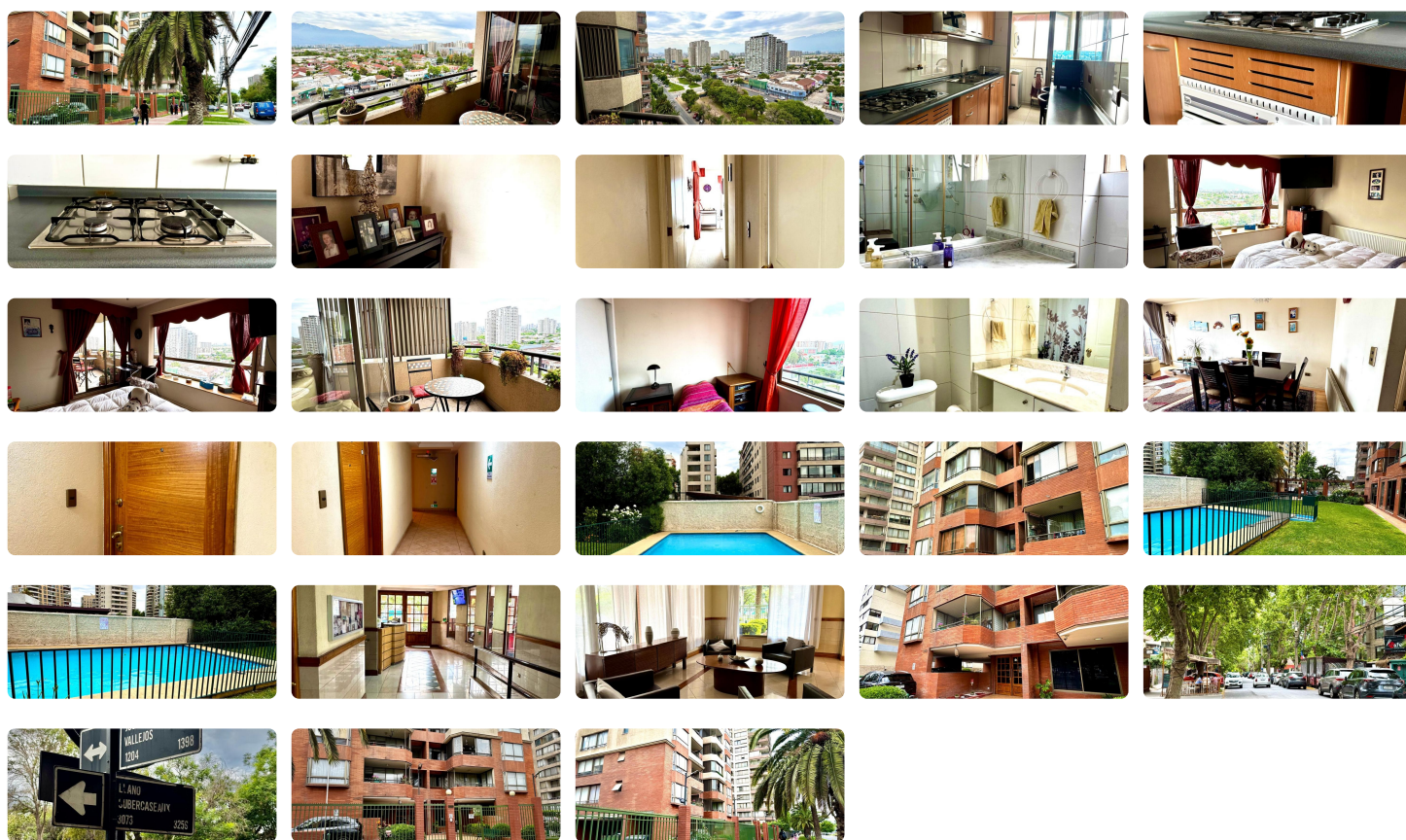
🛏 3 dormitorios

🛏 1 dormitorios en suite

🚿 2 baños

🚗 1 estacionamientos

🏠 89 m² construidos



Oportunidad se liquida depto 3d 2b Llano Subercaseaux 2959, Metro El Llano

El inmueble se encuentra emplazado en Calle Llano Subercaseux 2959 entre Magdalena Vicuña y José Joaquín Vallejos, barrio residencial consolidado, a pasos del Metro El Llano, a una cuadra de supermercado Jumbo y Easy El Llano, universidad Autónoma colegios, clínica Integramédica, Hospital Barros Luco, bancos y servicios conectados a través de Av. José Miguel Carrera. La comunidad cuenta con accesos controlados estacionamientos de visitas, piscina, gimnasio, sala de eventos, quincho, lavandería, jardines, juegos infantiles.

Valor de Venta rebajado UF 3.890

\$147.000.000

Total 89 m2

Depto 1201 piso 12

Orientación Oriente

Hall de acceso

Living Comedor terraza

3 dormitorios

2 Baños

cocina independiente

Logia

1 Estacionamiento

1 Bodega.

Rol 1954-81

Para agendar visitas al inmueble se debe contar con financiamiento hipotecario aprobado, para mayor información contactar al corredor de propiedades de Pro Gestión Inmobiliaria. Las fotografías no representan necesariamente el estado actual del inmueble (ley 19.472). Las ofertas se realizan en el estado materia que se encuentra el inmueble.

Más características

Orientación: **Oriente**

- ✓ Admite mascotas
- ✓ Agua potable
- ✓ Alcantarillado
- ✓ Ascensor
- ✓ Bodega
- ✓ Gimnasio
- ✓ Juegos Infantiles

- ✓ Lavandería
- ✓ Luz electrica
- ✓ Piscina
- ✓ Quincho
- ✓ Sala de estar
- ✓ Salón de eventos
- ✓ Walk-in closet