



UF 12,8 / \$490.000

📍 Centro

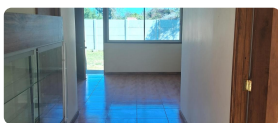
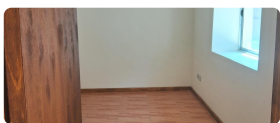
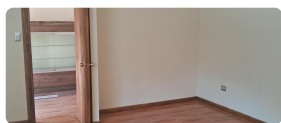
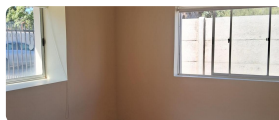
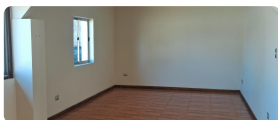
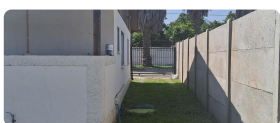
🛏️ 2 dormitorios

🚿 1 baños

🚗 2 estacionamientos

🏠 90 m² construidos

🌳 350 m² terreno



Casa restaurada disponible para arriendo por año de corrido en Olmué, ubicación central, amplio patio, dos dormitorios, un baño, cocina y living comedor. Pisos de azulejo, muros blancos, construcción sólida, amplio living comedor con orientación al poniente. Dormitorios orientados al Este, Muros blancos. Agua potable APR, gas licuado, Chilquinta.

Gastos comunes aproximados: \$0

Más características

Barrio:

Metro (20 min)
Colegios (5 min)
Supermercado (10 min)
Clínicas (20 min)
Ciclovía (5 min)
Comercio (10 min)
Comisaría (5 min)
Estación de servicios (10 min)

- ✓ Admite mascotas
- ✓ Agua potable
- ✓ Alcantarillado

- ✓ Home Office
- ✓ Luz electrica

