



UF 13.500 / \$525.541.500

📍 Chamisero

🚗 4 dormitorios

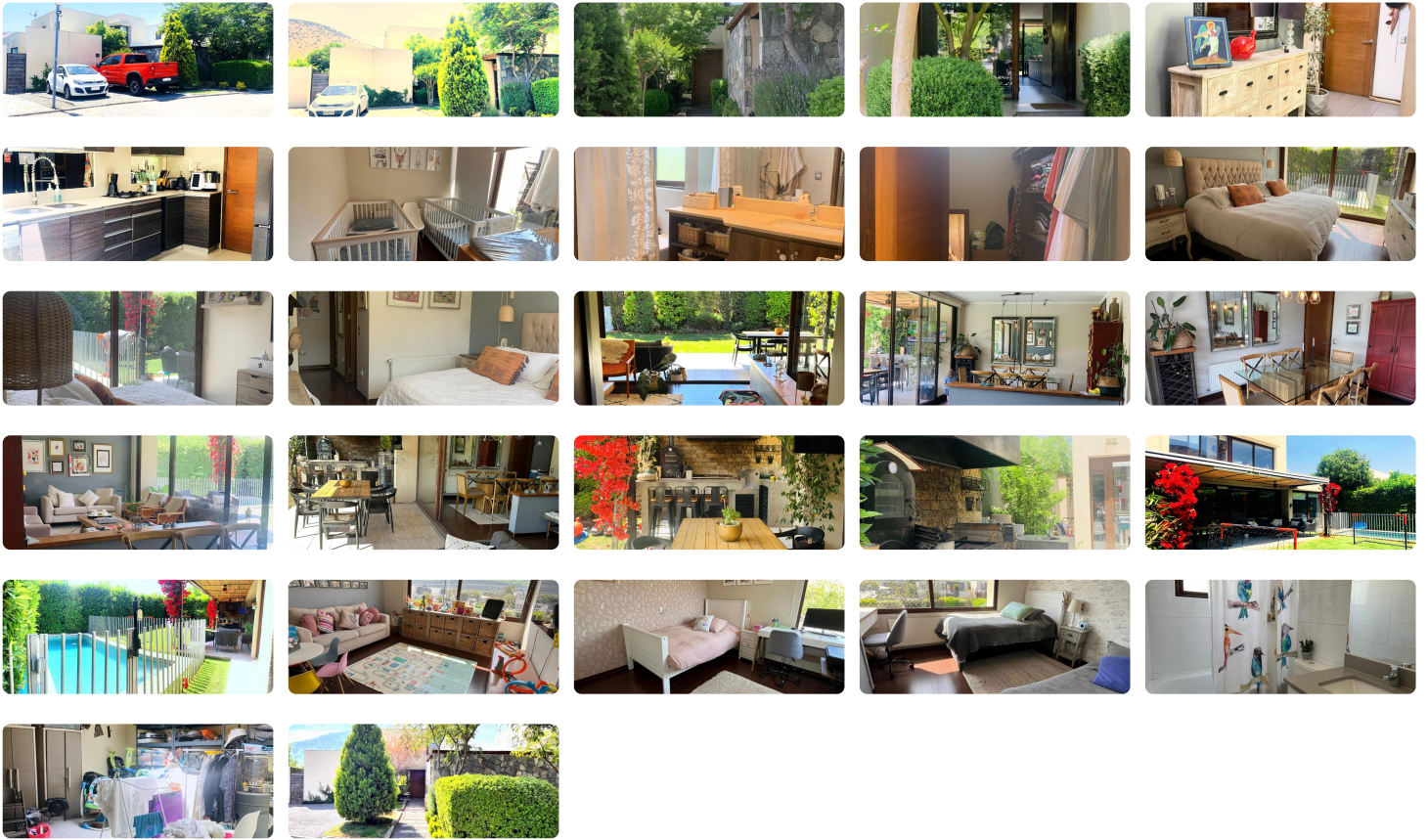
🛏 1 dormitorios en suite

🚿 3 baños

🏠 2 estacionamientos

🏠 160 m² construidos

🏠 440 m² terreno



VENTA CASA CHAMISERO CONDOMINIO JARDÍN DEL CANTO, con posibilidad de Novación con una tasa del 2%!

VALOR DE VENTA: UF 13.500.-

RESUMEN

4 DORMITORIOS

3 BAÑOS

TERRAZA

PISCINA

LOGIA

PIEZA Y BAÑO DE SERVICIO

440 MTS2 DE TERRENO

160 MTS2 CONSTRUIDOS

QUINCHO

Descripción

Moderna casa mediterránea diseñada con eficiencia energética, se encuentra en un exclusivo condominio de Chamisero, con acceso controlado y seguridad 24/7, con maravillosos paisajes naturales y plazas con juegos infantiles. Ubicado frente al colegio Alianza Francesa, y cercano a Lincoln y Dunalastair, donde disfrutarás de una ubicación privilegiada con fácil acceso a centros comerciales, supermercados y bancos. Con rápido acceso a Vitacura y Santiago por autopista Nor-Oriente y a la Dehesa por Juan Pablo II, lo que te permitirá moverte con facilidad por la ciudad. **¡Perfecta para familias que buscan calidad de vida y un entorno natural!**

DISTRIBUCIÓN

Primer Piso:

Amplio Hall de entrada de doble altura, Baño de Visitas, un Dormitorio para uso de escritorio o niños pequeños y un cómodo Dormitorio Principal en Suite con walk-in closet y closet adicional.

Acogedor Living Comedor separados por un muro de media altura. Amplia Cocina Equipada con horno empotrado, cocina encimera, campana y comedor de diario. Pieza y Baño de Servicio, Logia techada de gran tamaño, con acceso al antejardín, y a quincho y jardines.

Segundo Piso:

Amplia y acogedora Sala de Estar con equipo de Aire a condicionado, 2 dormitorios de gran tamaño con vista al jardín y baño completo.

Exterior:

Jardines formados con lindos árboles y flores, con riego automático, Piscina, con amplia Terraza y Quincho para asados techados; perfecto para disfrutar en familia.

Orientación NorOriente

EQUIPAMIENTO ADICIONAL:

Casa moderna construida con eficiencia energética.

Calefacción por radiadores mediante caldera.

Ventanas termopanel y con cortinas roller.

Sistema desintegrador de partículas (agua).

Terraza techada y con ventiladores.

Quincho con muebles en obra, parrilla a carbón, extractor y horno a leña.

Piscina temperada de aprox. 6 x 2,5 mts. con cierre perimetral.

Logia y/o patio servicio techado.

Condominio cuenta con plazas con juegos infantiles.

¡TU HOGAR IDEAL Y EFICIENTE, TE ESPERA!

Además, **te beneficiarás de la posibilidad de novación con una tasa del 2%, haciendo de esta inversión una excelente oportunidad.**

NUESTRA EMPRESA OFRECE EL SERVICIO DE ASESORÍA FINANCIERA PARA LA OBTENCIÓN DE CRÉDITOS HIPOTECARIOS Y NEGOCIACIÓN DE TASA COMO PARTE DEL SERVICIO, NO DUDE EN CONTACTARNOS. juconcha@IAG.CL +56982062760

Gastos comunes aproximados: **\$165.000**

Contribuciones aproximadas: **\$300.000**

Más características

<p>Barrio: Metro (10 min) Colegios (3 min) Supermercado (3 min) Clínicas (5 min) Ciclovía (3 min) Comercio (3 min) Comisaría (5 min) Estación de servicios (3 min) Locomoción colectiva (3 min) Parques (3 min)</p>	<ul style="list-style-type: none">✓ Agua potable✓ Alcantarillado✓ Baño de servicio✓ Bodega✓ Calefacción Central✓ Home Office	<ul style="list-style-type: none">✓ Logia✓ Luz electrica✓ Piscina✓ Quincho✓ Walk-in closet
--	---	--