



UF 2.700 / \$103.029.300

📍 Metro Ñuñoa

🚗 1 dormitorios

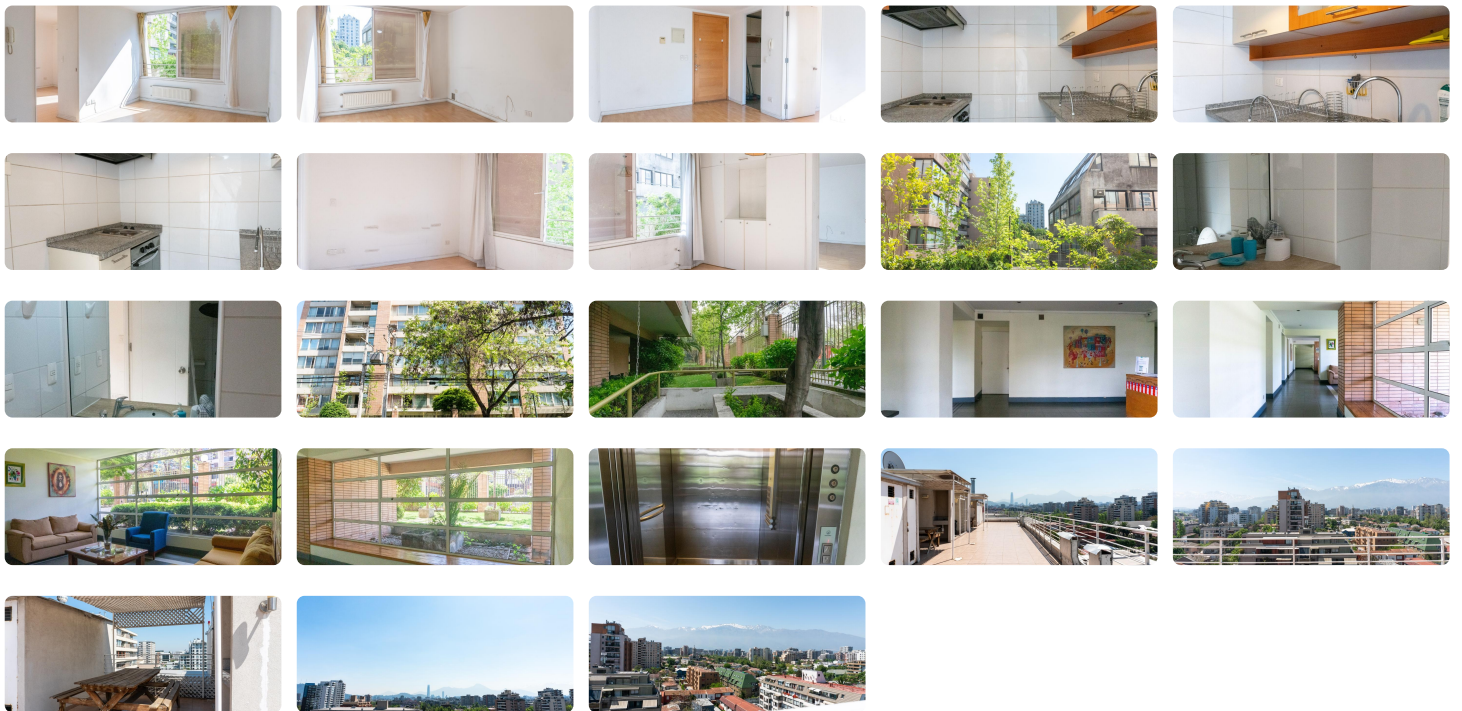
🛏 1 dormitorios en suite

🚿 1 baños

🚗 0 estacionamientos

🏠 34 m<sup>2</sup> construidos

🏠 0 m<sup>2</sup> terraza



Departamento de **34 m<sup>2</sup>** distribuidos en **1 Dormitorio, amplio living/comedor, cocina y baño**. Ubicado en área de alta demanda residencial en barrio muy tranquilo y seguro.

NO paga contribuciones, está exento.

Está en la esquina de **Villaseca/Sucre** a **8 minutos caminando de Metro Ñuñoa**, además de Transantiago por **Av. Pedro de valdivia**, Av. Sucre, Av. Simon Bolivar.

Acceso a restaurantes, farmacias, colegios y **distinto equipamiento** por Av. Pedro de Valdivia.

Edificio cuenta con moderno ascensor, lavandería, quincho, sala de estar, estacionamientos de visita y áreas verdes. Segundo piso, orientación poniente.

**Gastos comunes** de aprox. **\$80.000**.

Opción de agregar estacionamiento en el edificio por 330 UF.

No dudes en consultar por una visita!

Gastos comunes aproximados: **\$80.000**

Contribuciones aproximadas: **\$0**

## Más características

Año construcción: **2009**

### Barrio:

Metro (8 min)  
Colegios (5 min)  
Supermercado (7 min)  
Clínicas (10 min)  
Ciclovía (3 min)  
Comercio (5 min)  
Comisaría (10 min)  
Estación de servicios (10 min)  
Locomoción colectiva (3 min)  
Parques (5 min)

- ✓ Admite mascotas
- ✓ Agua potable
- ✓ Alcantarillado
- ✓ Ascensor
- ✓ Home Office

- ✓ Lavandería
- ✓ Luz electrica
- ✓ Quincho
- ✓ Sala de estar