



UF 4.453,6 / \$170.000.000

📍 EL RODEO, VUELTA LA CULEBRA

🚗 7 dormitorios

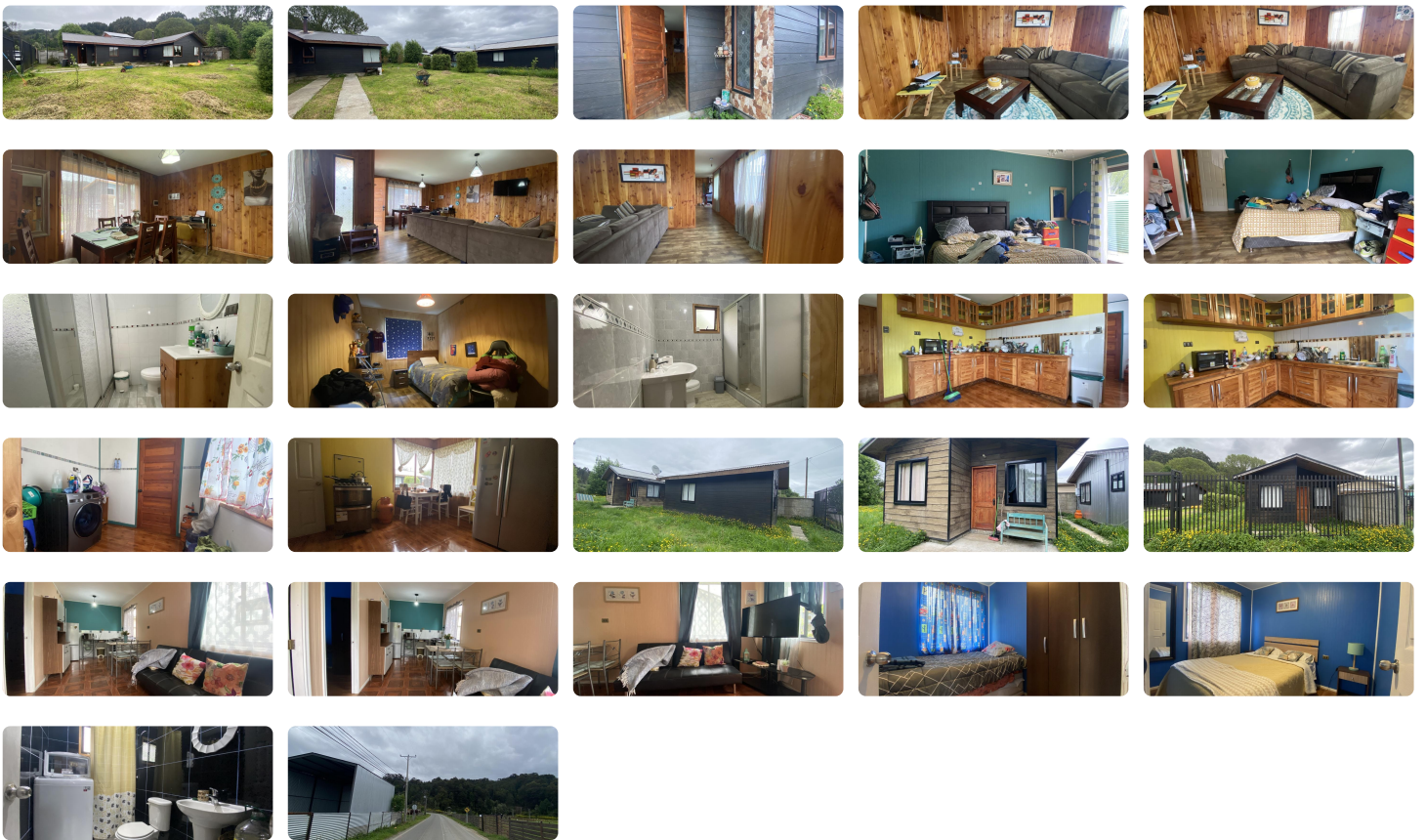
🛏 1 dormitorios en suite

🚿 4 baños

🏠 5 estacionamientos

🏠 181 m² construidos

🏠 894 m² terreno



Propiedad con una casa y dos cabañas aisladas y como nuevas, ubicadas en la salida sur de Valdivia, sector denominado Vuelta La Culebra, un barrio tranquilo, pasaje cerrado con cierre eléctrico. La casa y las cabañas tienen terminaciones bien acabadas y están construidas en materiales de buena calidad. Cuentan con cierre perimetral. La casa tiene revestimiento en madera a la vista, es grande y acogedora, cuenta con un gran living comedor, pasillo o distribuidor y tres dormitorios, uno de ellos en suite con walk in closet, dos baños en total. Cómoda cocina con comedor de diario y gran loggia. Calefacción a leña y leñera tipo bodega de buen tamaño. Dos cabañas y cada una tiene living, comedor y cocina americana, dos dormitorios y un baño. Las cabañas son independientes, aisladas. En total hay 7 dormitorios y 4 baños, distribuidos de la siguiente manera, la casa cuenta con tres dormitorios y dos baños y cada cabaña tiene dos dormitorios y un baño. Patio o terreno de grandes proporciones con pasto bien cuidado. Se deben considerar honorarios por concepto de asesoría inmobiliaria.

Más características

Pisos: **1**
Año construcción: **2019**

Barrio:
Metro (0 min)
Colegios (5 min)
Supermercado (10 min)
Clínicas (10 min)
Ciclovía (0 min)
Comercio (10 min)
Comisaría (10 min)
Estación de servicios (10 min)
Locomoción colectiva (5 min)
Parques (10 min)

- ✓ Agua potable
- ✓ Bodega
- ✓ Chimenea

- ✓ Logia
- ✓ Luz electrica
- ✓ Walk-in closet