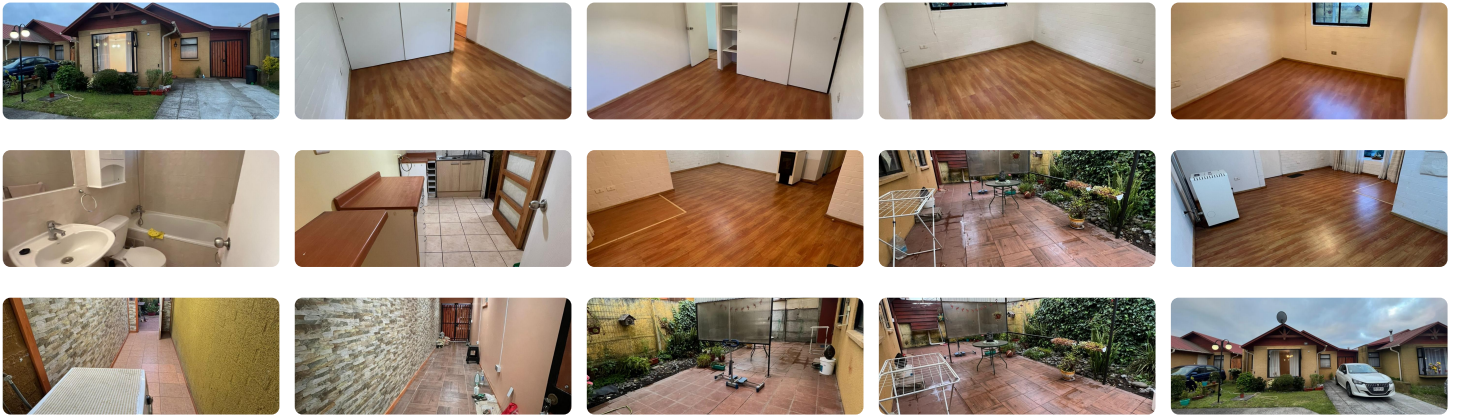




UF 12,8 / \$490.000

- 📍 Cardenal Silva Henríquez
- 🚗 3 dormitorios
- 🛏️ 1 dormitorios en suite
- 🚿 2 baños
- 🚗 1 estacionamientos



En calle Iquique de la Villa Cardenal Silva Henríquez, a pasos de la estación de bio tren Cardenal Silva Henríquez, tenemos en arriendo una casa dentro de pasaje cerrado. La casa es de un piso y tiene las siguientes características: 3 DORMITORIOS, 2 BAÑOS (UNO EN SUITE), LIVING COMEDOR AMPLIO, COCINA Y LOGIA, BODEGA, PATIO TRASERO, ANTEJARDÍN Y UN ESTACIONAMIENTO. INCLUYE ESTUFA A PELLET.

Valor incluye gastos comunes del pasaje.
Consultas de requisitos directo al WhatsApp
DISPONIBLE DESDEL 01 DE FEBRERO 2025

Gastos comunes aproximados: \$10.000

Más características

--	--	--