



UF 7.500 / \$287.235.000

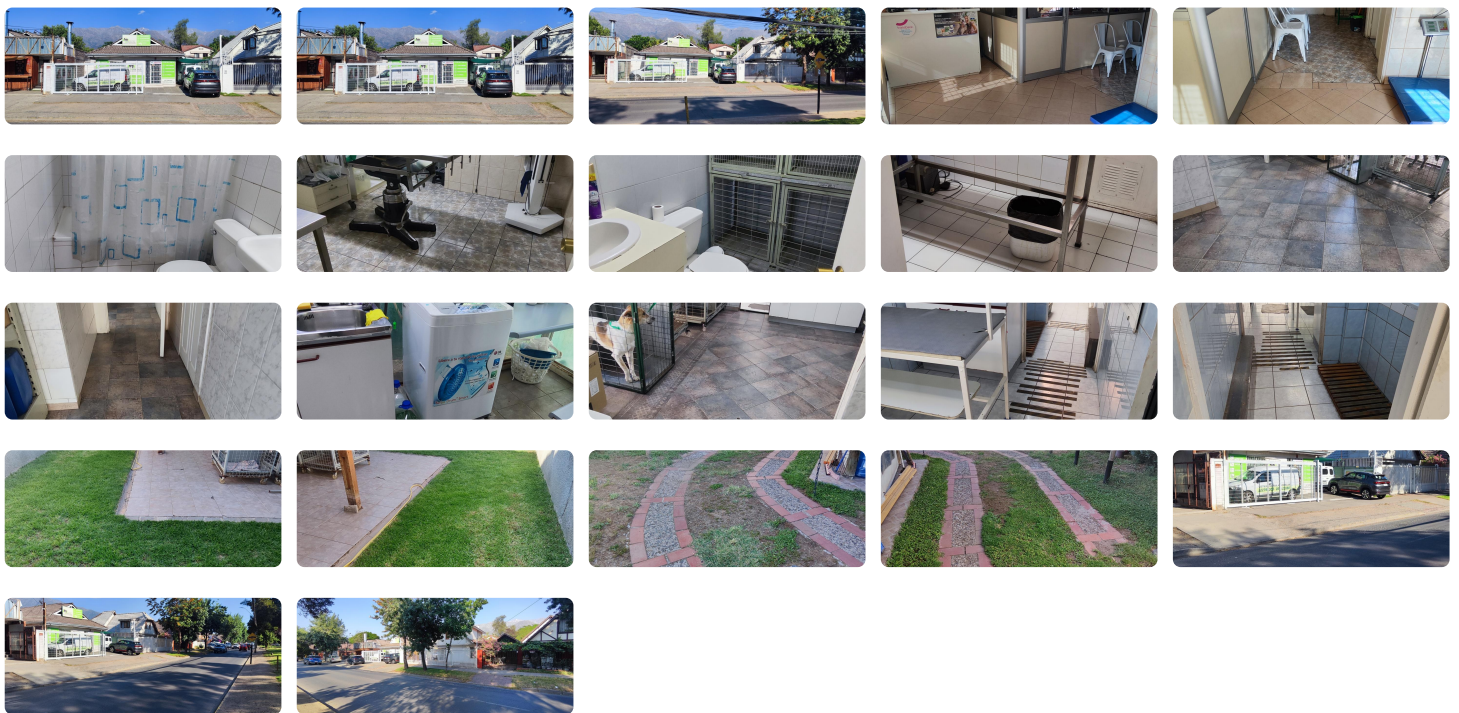
📍 Sánchez Fontecilla

🚽 2 baños

🚗 3 estacionamientos

🏠 114 m² construidos

🌳 270 m² terreno



Impecable casa de 1 piso, ubicación privilegiada, uso comercial en diferentes rubros (gastronomía, servicios, comercio, veterinaria, clínica dental), en avenida de alto tránsito de personas y de vehículos, con muros y pisos con cerámica, con 3 estacionamientos propios más platbanda para 2 vehículos, cercana a Jumbo, restaurantes, servicios y colegios de Peñalolén.

Cuenta con 114 m² construídos y 270 m² de terreno.

También se vende casa COLINDANTE, con lo cual, el total de m² construídos sumando ambas propiedades, alcanzan los 222 m² y 540 m² de terreno.

La distribución es la siguiente:

- Recepción con acceso a avenida y baño para clientes
- 4 habitaciones para ser utilizadas como bodegas, salas de procesamiento o de fabricación, atención de público, zona de lavado
- Patio posterior con sector techado y zona de lavado
- Baño y pequeña cocina para empleados en zona interior
- Bodega lateral a la construcción

EXTERIORES

- Antejardín cerrado con 3 estacionamientos
- Portones manuales de corredera

- Segundo acceso por entrada lateral enrejada

- Área verde en patio posterior

Cercana a supermercados, colegios, comercio, locomoción colectiva.

UF 7.500

Más características

Orientación: **Poniente**

Año construcción: **1993**

✓ Agua potable

✓ Alcantarillado

✓ Bodega

✓ Luz eléctrica