



UF 15,1 / \$580.000

📍 El Llano

🛏 2 dormitorios

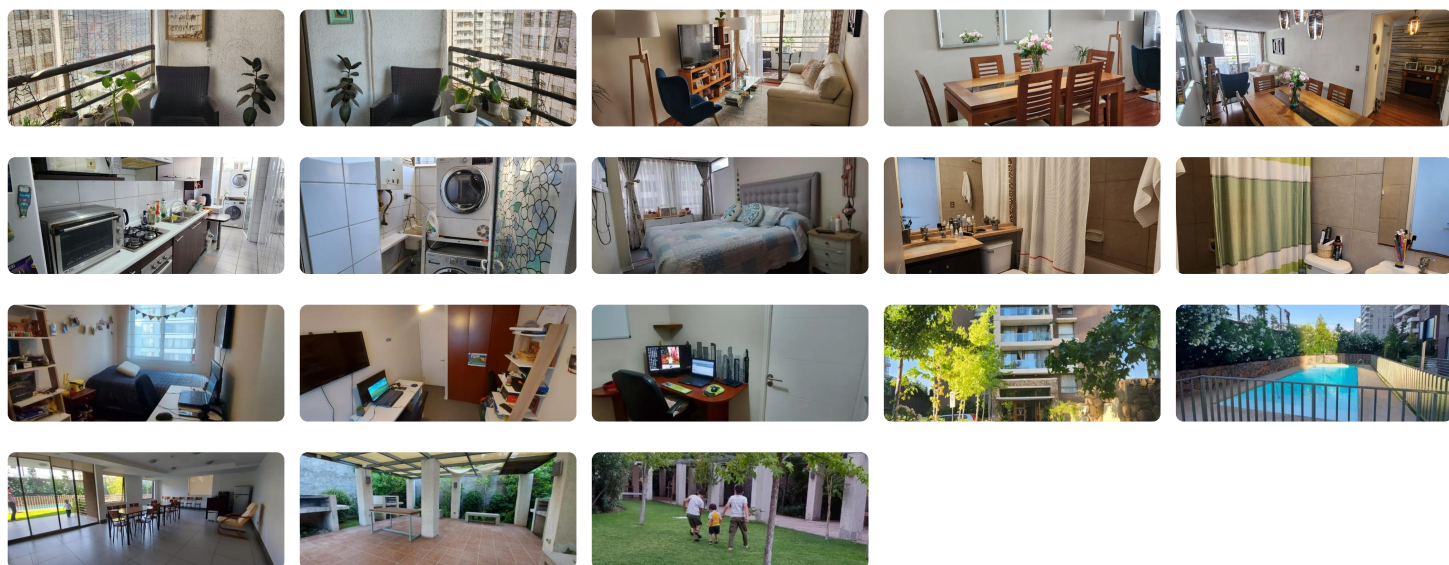
🛏 1 dormitorios en suite

🚿 2 baños

🚗 1 estacionamientos

🏠 67 m<sup>2</sup> construidos

🌿 4 m<sup>2</sup> terraza



Oportunidad!! Arriendo amplio departamento a 10 minutos del metro El Llano, excelente conectividad, colegios, plazas, ciclo vías, hospitales, supermercados y mucho mas. Consta de living comedor incorporado Aire Acondicionado, salida a comfortable balcón con vista del onceavo piso, cocina tradicional completamente amoblada, encimera a gas y horno eléctrico, logia con espacio para lavadora y secadora, calefont lo que abarata el cobro del gasto común.

El edificio cuenta con áreas verdes, juegos infantiles, piscina, sala de eventos, gimnasio y lavandería.

Dos amplios dormitorios, principal en suite, segundo baño completo con tina.

Incluye Estacionamiento y Bodega Subterránea.

Gastos comunes \$90.000

Requisitos principales:

Demostrar renta 3 veces el valor de arriendo.

Presentar aval misma renta o garantizar el año con 11 cheques.

Sin Mascota.

Gastos comunes aproximados: **\$90.000**

## Más características

Orientación: **Poniente**  
Año construcción: **2012**

**Barrio:**  
Metro (10 min)  
Colegios (10 min)  
Supermercado (10 min)  
Clínicas (10 min)  
Ciclovía (10 min)  
Comercio (5 min)  
Comisaría (15 min)  
Estación de servicios (10 min)

- ✓ Ascensor
- ✓ Gimnasio
- ✓ Juegos Infantiles
- ✓ Lavandería

- ✓ Logia
- ✓ Piscina
- ✓ Quincho
- ✓ Salón de eventos