



UF 42,4 / \$1.650.000

📍 JOSE RABAT

🚗 3 dormitorios

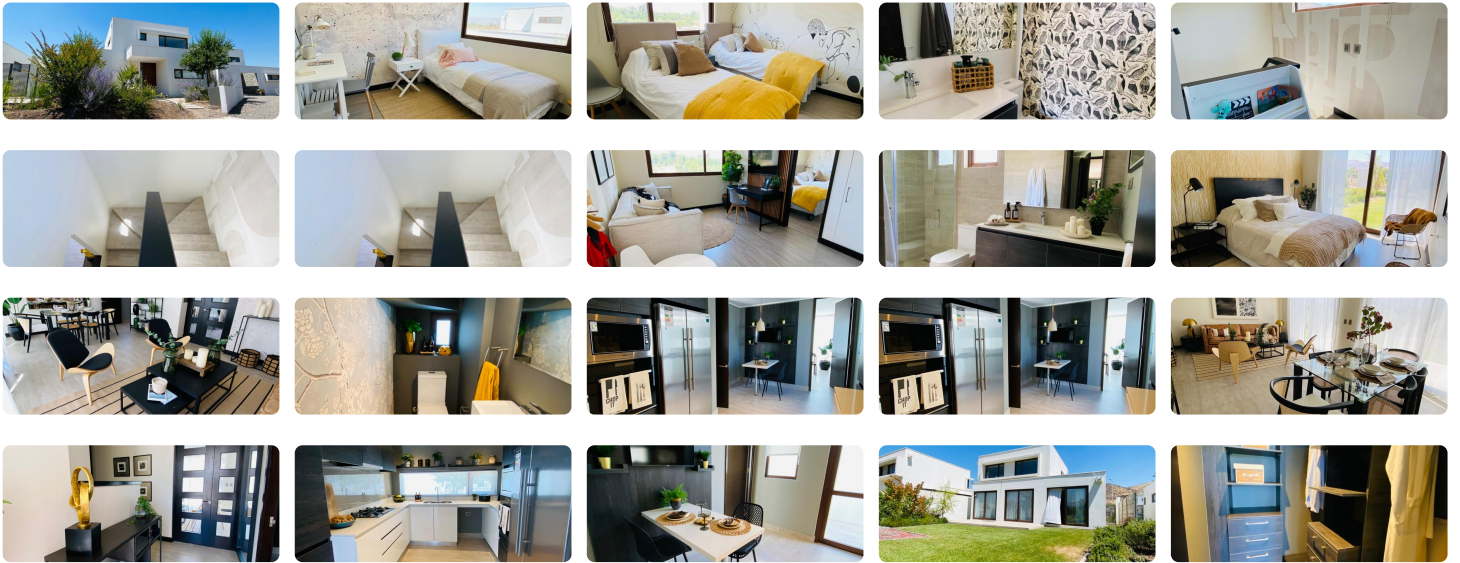
🛏 1 dormitorios en suite

🚿 3 baños

🚗 3 estacionamientos

🏠 130 m² construidos

🌳 380 m² terreno



ARRIENDO CASA NUEVA ESTILO MEDITERRANEA

CONDOMINIO JOSE RABAT

Resumen:

3 dormitorios

3 Baños

380mts2 terreno

128mts2 construidos

Quincho - Piscina - Terraza techada - Logia Techada

3 aires acondicionados

Casa estilo Mediterranea en arriendo en condominio con vigilancia 24/7 en la avenida José Rabat, Piedra Roja, Chicureo, cercana a colegios Pedregales, San Anselmo, San José, Verbo Divino y Alemán; Laguna Piedra Roja, clínicas, grandes supermercados y comercios.

Condominio del año 2024 con acceso controlado 24 horas, luminarias y cámaras de vigilancia.

Grandes áreas verdes y Juegos de niños.

Primer piso:

Hall de entrada, baño de vistas.

Living comedor separados amplio con salida a terraza techada de 25 m2.con techado y quincho incorporado y piscina.-

Cocina con comedor de diario.Logia Techada

Dormitorio principal en suite con closet y walking closet con salida a terraza

Segundo piso:

Sala de estar

2 dormitorios que comparten baño completo

Equipamiento:

Ventanas termopanel

3 aires acondicionados

2 estacionamientos amplios

Gastos comunes 150.000 aprox

Metraje aproximados

Requisitos

- acreditar ingresos de al menos 3 veces el valor del arriendo
- Dicom Platinum 360 sin morosidades.
- Aval Calificado que cumpla mismas condiciones de titular.
- 2 meses de garantía
- mes de arriendo anticipado
- comisión corretaje 50% del valor del arriendo al momento de la firma del contrato
- Disponibilidad desde el 15 de diciembre

- Visitas al +56956896641

* Las Fotos de esta publicaciones son referenciales. casa piloto, solo para claridad en la distribución.

Gastos comunes aproximados: **\$150.000**

Más características

Orientación: **Norte**

Pisos: **2**

Año construcción: **2024**

Barrio:

- Metro (5 min)
- Colegios (5 min)
- Supermercado (5 min)
- Clínicas (5 min)
- Ciclovía (5 min)
- Comercio (5 min)
- Comisaría (5 min)
- Estación de servicios (5 min)
- Locomoción colectiva (5 min)
- Parques (5 min)

- ✓ Admite mascotas
- ✓ Agua potable
- ✓ Alarma
- ✓ Logia

- ✓ Luz electrica
- ✓ Piscina
- ✓ Quincho
- ✓ Walk-in closet

